



# LOUEZ NOS LOCAUX

Catalogue de locations des espaces  
d'Aix-Marseille Université

## Vous cherchez **un lieu pour organiser un événement ?**

L'Université d'Aix-Marseille met à votre disposition, parmi ses campus emblématiques, ses différents espaces disponibles à la location pour vos événements : conférences, séminaires, assemblées générales, tournages, réunions, cocktails, salons, forum, expositions, concours, examens.

Nous vous invitons à découvrir dans ce catalogue une liste non exhaustive des espaces intérieurs ou extérieurs pouvant être loués : amphis, salles de réunion ou de conférences, salles de cours, hall, jardins, terrasses...

### **Vous êtes intéressés ?**

Prenez contact avec le service **XXXX** qui vous accompagnera dans votre démarche et vous proposera des espaces et lieux adaptés à votre besoin en tenant compte de vos contraintes et spécificités.

La visite préalable des locaux est possible sur rendez-vous (?).



## Marseille



## Aix-en-provence



# AMU CHIFFRES CLÉS

**5** Campus

Centre, La Timone, Etoile, Luminy  
et Aix-en-Provence

**58** Sites

présent sur **12** villes

Propriétaire de  
**90 %**  
de son patrimoine

# Modalités de réservation

Demande de location – modalités administratives

- Formulaire de mise à disposition de locaux
- Délais de dépôt d'une demande



# Modalités de réservation

Modalités techniques et logistiques

- XXXXXXXXXXXXXXXX
- XXXXX

- **Places de parking :**

Les emplacements parking ne sont pas compris dans les tarifs de réservation des différents locaux. L'attribution de ces places pour l'organisateur, prestataires et invités doit faire l'objet d'une demande supplémentaire (? à voir avec le GTT grilles tarifaires)

# SOMMAIRE

## Les sites universitaires à Aix-en-Provence

- Campus Schuman
- Site Saporta
- Site sportif Fenouilleres
- Site Jules Isaac



# CAMPUS SCHUMAN

## 1 AMPHITHEATRES & SALLES DE REUNION

- Amphi Peiresc (bât.2) : 148 places
- Amphi Mirabeau (bât.2) : 209 places
- Amphi Dumas (bât.2) : 200 places
- Amphi David (bât.2) : 288 places
- Amphi Portalis (bât.3) : 665 places
- Amphi Favoreau (bât.9) : 220 places
- Amphi 1 (bât.12) : 300 places
- Amphi 2,3,5 et 6 (bât.12) : 200 places/amphi
- Amphi 4 Arts (bât.12) : 120 places
- Salle du Conseil FDSP (bât.2) : 30 places
- Salle des Actes FDSP (bât.2) : 50 places
- Salle de Colloque 1 et 2 (bât.19) : 50 et 105 places

## 2 SALLES DE COURS

- 20 à 90 places bât.2,3,9,10,12,28
- Salle à équipements spécifiques : Salles informatiques (bât.12 et 19)
- Laboratoire de langues (bât.12)
- Salle PEPIM (Pédagogie innovante : bât.19)

## 3 EQUIPEMENTS SPORTIFS



## 4 ESPACES EXTERIEURS

Parvis et patios

- Parking
- Jardin
- Terrasse
- Rooftop

## 5 HALLS & RECEPTIONS

- Grand Hall Pouillon (bât.2) : 200 places et 282 m<sup>2</sup>
- Place des Humanités (bât.14) : 417 m<sup>2</sup>
- Esplanade Pouillon Parvis (bât.2) : 200 places et 434 m<sup>2</sup>
- Esplanade/ Place de la Connaissance (bât.26) : 100 places et 615 m<sup>2</sup>
- Hall Egger Guyon (bât.12) : 170 m<sup>2</sup>
- Hall Egger Aile A (bât.12) : 186 m<sup>2</sup>
- Place de la Culture (bât.13) : 720 m<sup>2</sup>
- Hall CUBE (bât.13) : 100 places

## 6 ESPACES SPECIFIQUES

- Laboratoire Photo (bât.12) : 30 places
- Salle de montage cinéma (bât.12) : 15 places
- Salle de répétition musique (bât.12) : 45 places
- Plateau du Cube (bât.13) : 100 places
- Salle de Théâtre (bât.13) : 187 places
- Bibliothèque Universitaire (bât.8)
- Atelier (bât.28)



## Informations pratiques Campus SCHUMAN

### *Comment vous y rendre*

**Adresse :** 29 Avenue Robert Schuman 13100 Aix-en-Provence

**Accès en transport en commun :** Car L50 depuis Marseille, Train, Bus 14, Bus A

**Horaires :** du lundi au dimanche de 8h à 16h

### *Autour du campus à moins de 10 min à pied*

- Hôtel La Rotonde  
Av Robert Schuman 13090 Aix-en-Provence
- CSU Centre sportif Universitaire  
35 Av Jules Ferry 13100 Aix-en-Provence
- Bibliothèque Universitaire Fenouillères
- 167 Av Gaston Berger 13100 Aix-en-Provence

## Amphithéâtres

1. **Amphi Peiresc (bât.2) : 148 places**
2. **Amphi Mirabeau (bât.2) : 209 places**
3. **Amphi Dumas (bât.2) : 200 places**
4. **Amphi David (bât.2) : 288 places**
5. **Amphi Portalis (bât.3) : 665 places**
6. **Amphi Favoreau (bât.9) : 220 places**
7. **Amphi 1 (bât.12) : 300 places**
8. **Amphi 2,3,5 et 6 (bât.12): 200 places**
9. **Amphi 4 Arts (bât.12) : 120 places**

## Salles de réunions & institutionnelles

1. **Salle du Conseil FDSP (bât.2) : 30 places**
2. **Salle des Actes FDSP (bât.2): 22 places**
3. **Salle de Colloque 1 et 2 (bât.19) : 50 et 105 places**

## Amphithéâtres

### 1. Amphi Peiresc (bât.2) : 148 places



113 m<sup>2</sup>



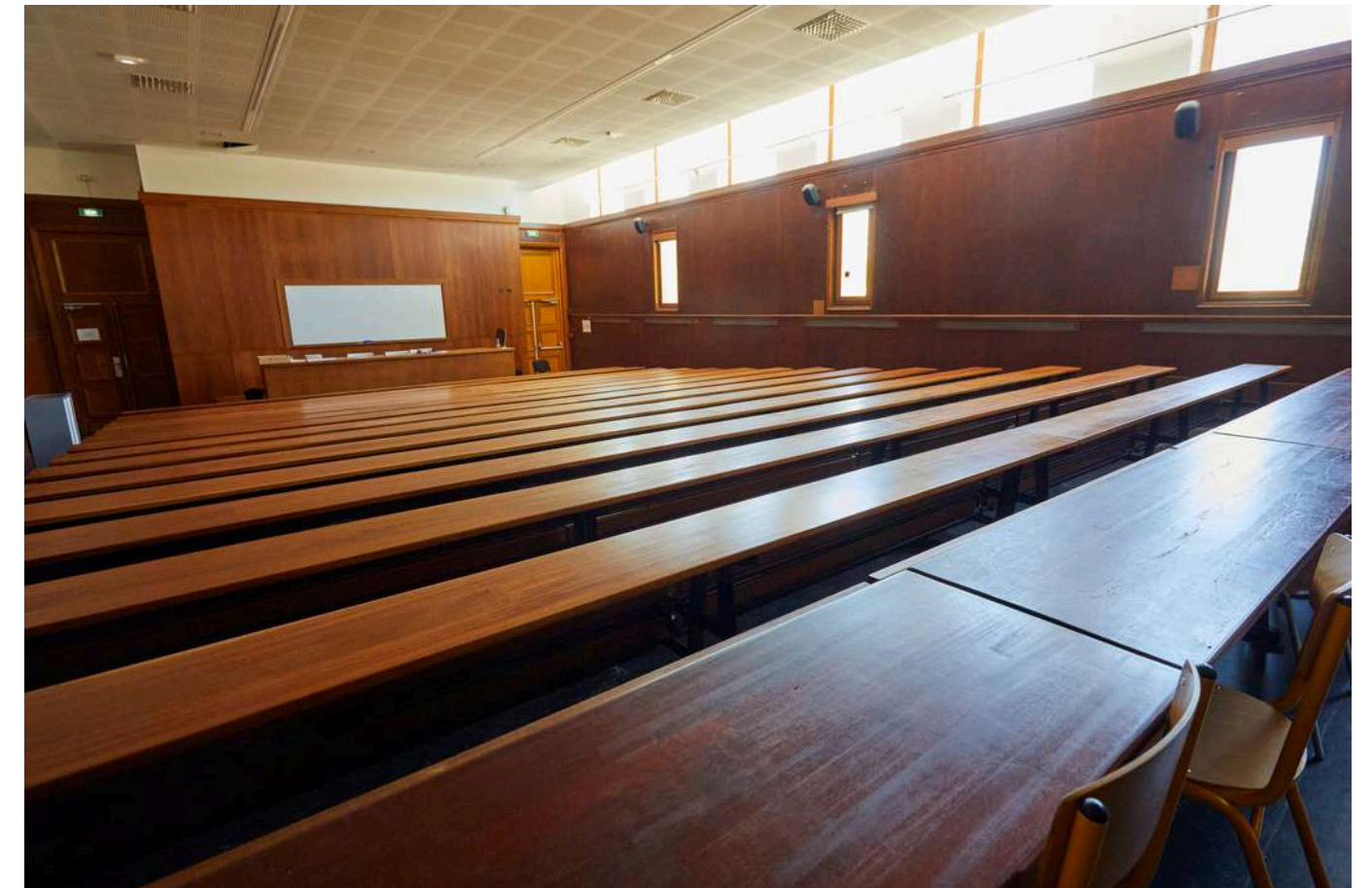
#### Équipements

- Vidéo-projecteur
- Ecrans
- Micros



Accès /localisation  
RDC

### 2. Amphi Mirabeau et Dumas (bât.2) : 200 places



Amphi Dumas



194 m<sup>2</sup>



#### Équipements

- Vidéo-projecteur
- enceintes
- tableau blanc
- Chaire
- Ecrans
- Micros



Accès /localisation  
RDC

## Amphithéâtres

### 3. Amphi David (bât.2) : 288 places

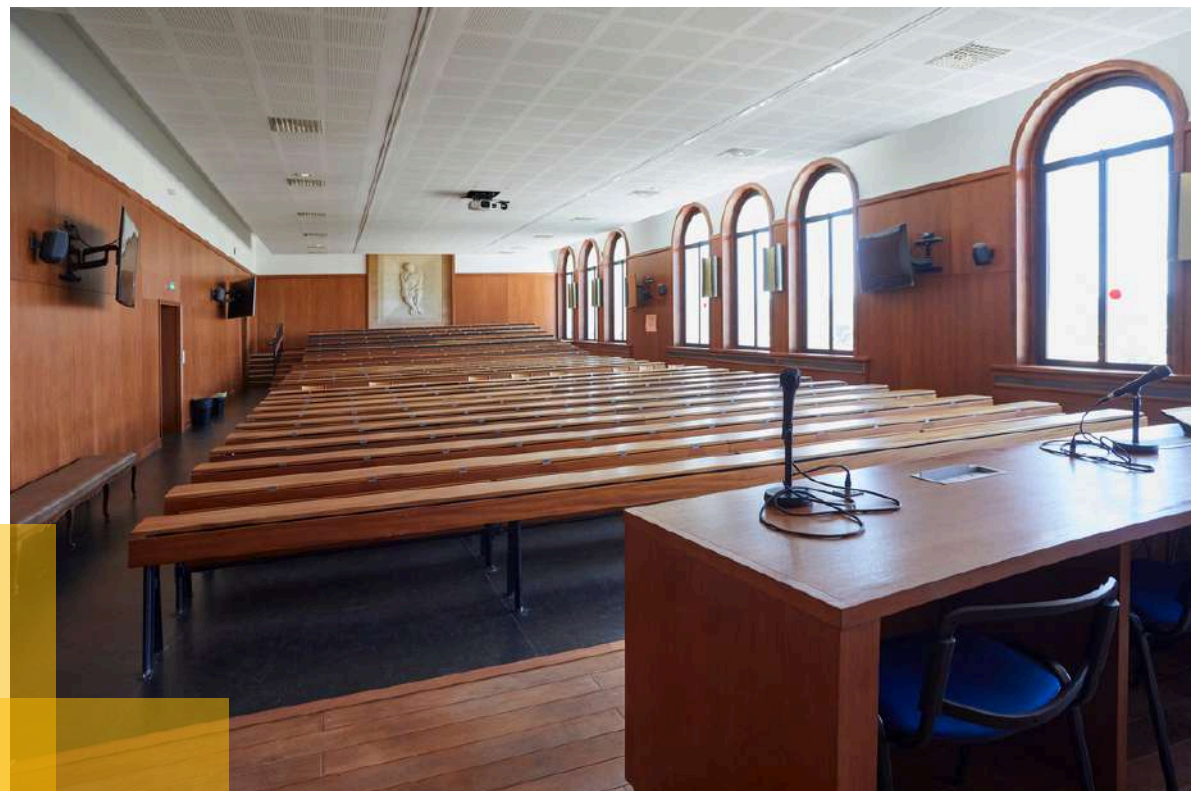


 312 m<sup>2</sup>

 Équipements

- Vidéo-projecteur
- enceintes
- tableau blanc
- Chaire
- Ecrans
- Micros

 Accès /localisation  
R+2



### 4. Amphi Portalis (bât.3) : 665 places



 312 m<sup>2</sup>

 Équipements

- Vidéo-projecteur
- enceintes
- tableau blanc
- Chaire
- Micros

 Accès /localisation  
RDC

## Amphithéâtres

### 5. Amphi Favoreau (bât.9) : 220 places



230 m<sup>2</sup>



#### Équipements

- Vidéo-projecteur
- enceintes
- Chaire
- Ecrans
- Micros



Accès /localisation  
RDC

### 6. Amphi 1 (bât.12) : 300 places



270 m<sup>2</sup>



#### Équipements

- Vidéo-projecteur
- enceintes
- Chaire
- Ecrans
- Micros

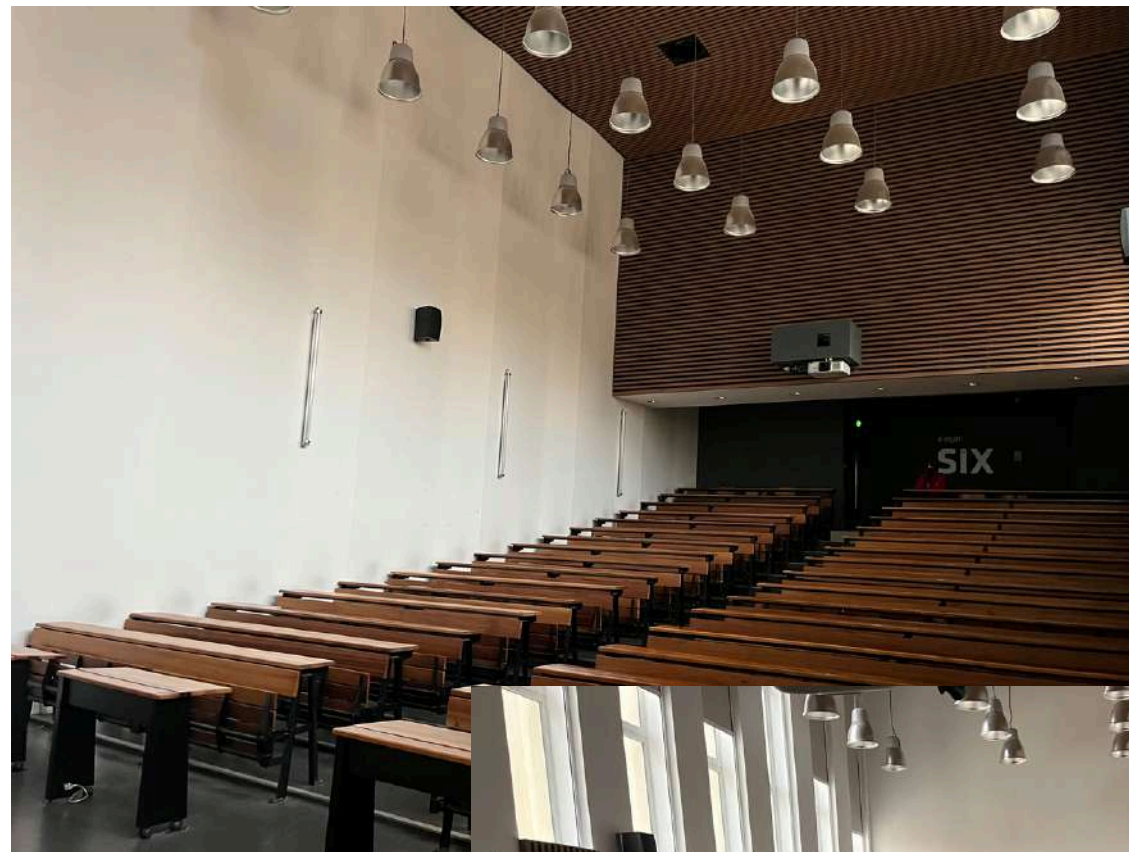


Accès /localisation  
R+1

## Amphithéâtres

7. Amphi 2 à 6 (bât.12) : 200 places (amphi 6)

8. Amphi 4 ARTS (bât.12) : 120 places



Amphi 6



142 m<sup>2</sup>

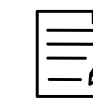


Équipements

- Vidéo-projecteur
- enceintes
- Micros



Accès /localisation  
R+1



177 m<sup>2</sup>



Équipements

- Vidéo-projecteur
- enceintes
- Micros



Accès /localisation  
R+1

## Salles institutionnelles

**1. Salle du Conseil FDSP (bât.2) : 30 places**

**2. Salle des Actes FDSP (bât.2) : 22 places**



60 m<sup>2</sup>



177 m<sup>2</sup>



Équipements

- Vidéo-projecteur
- enceintes
- Micros



Équipements

- Vidéo-projecteur
- enceintes
- Micros



Accès /localisation  
R+2



Accès /localisation  
RDC

## Salles institutionnelles

### 1. Salle de Colloque 1 (bât.19) : 50 places



 80 m<sup>2</sup>

 Équipements

- Vidéo-projecteur
- Tableau blanc

 Accès /localisation  
RDC

## Salles institutionnelles

### 1. Salle de Colloque 2 (bât.19) : 150 places



140 m<sup>2</sup>



Équipements

- Vidéo-projecteur
- Micros



Accès /localisation  
RDC

## Salles de cours EGGER



## PARVIS

Place de la Culture devant le CUBE (bât.13)

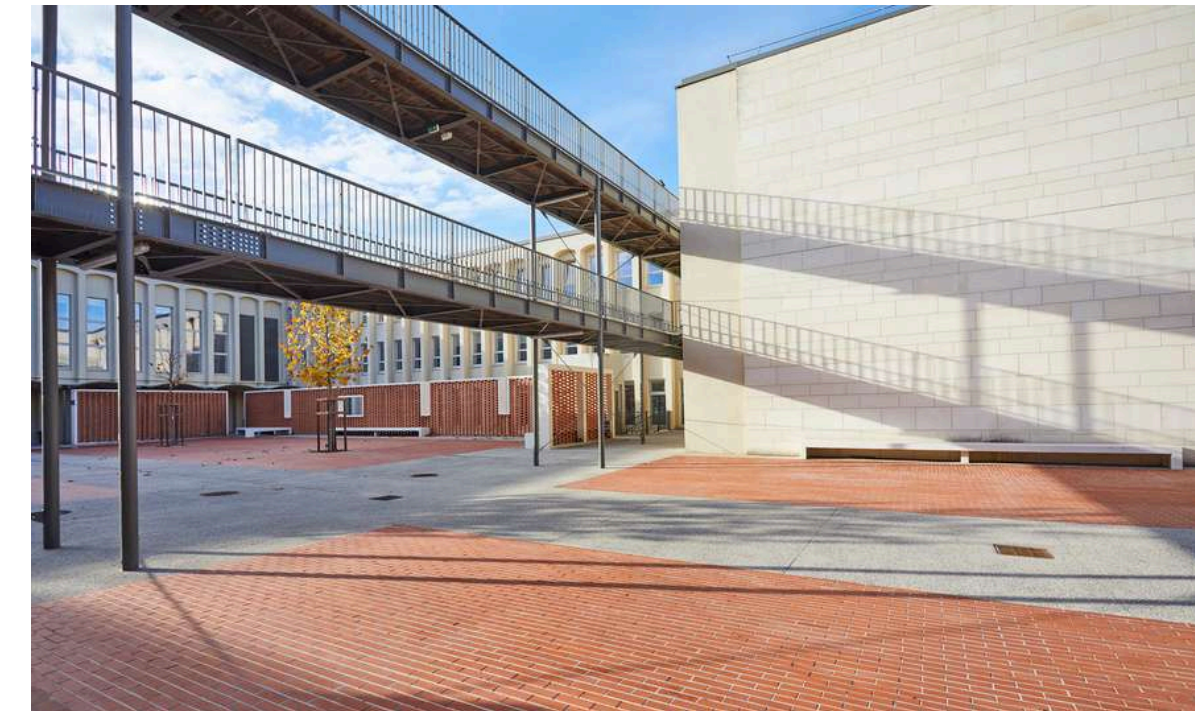


Place des Humanités (bât.14)



## PATIOS

PATIO (bât.12)

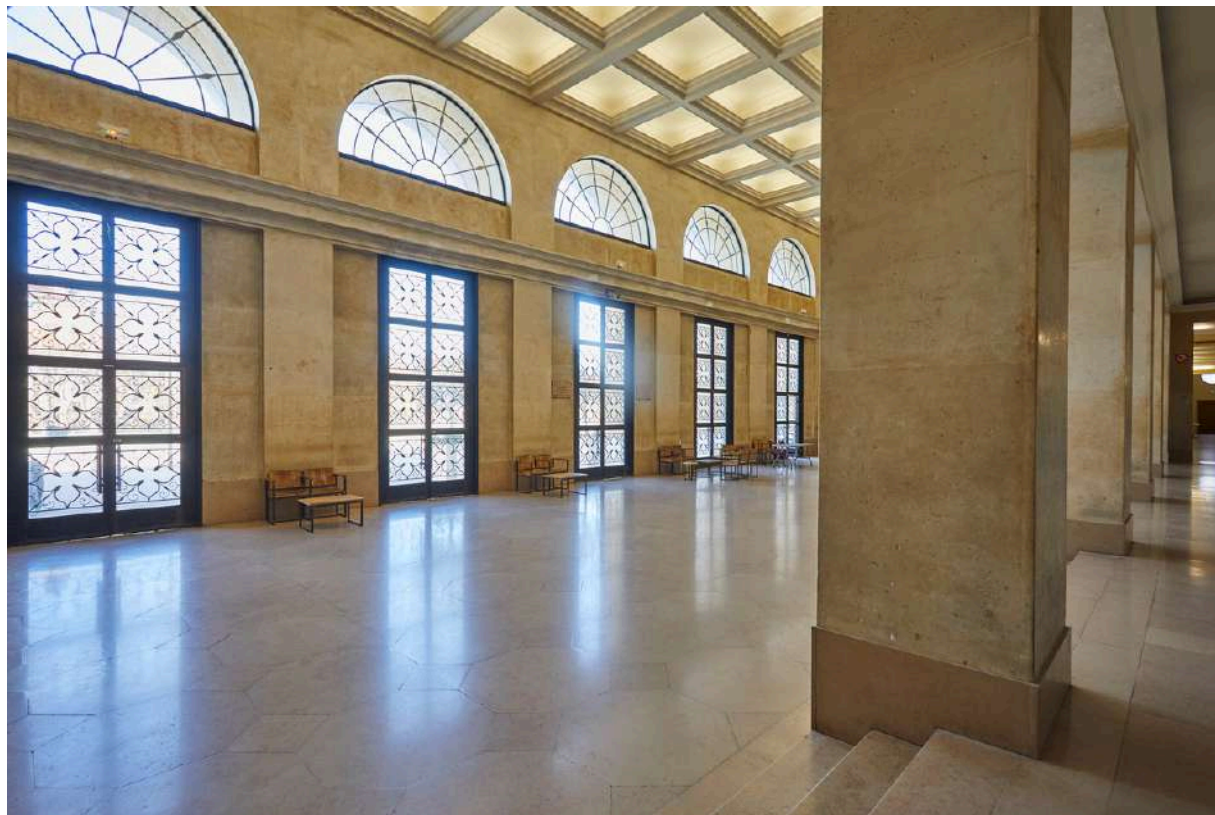


## PARVIS

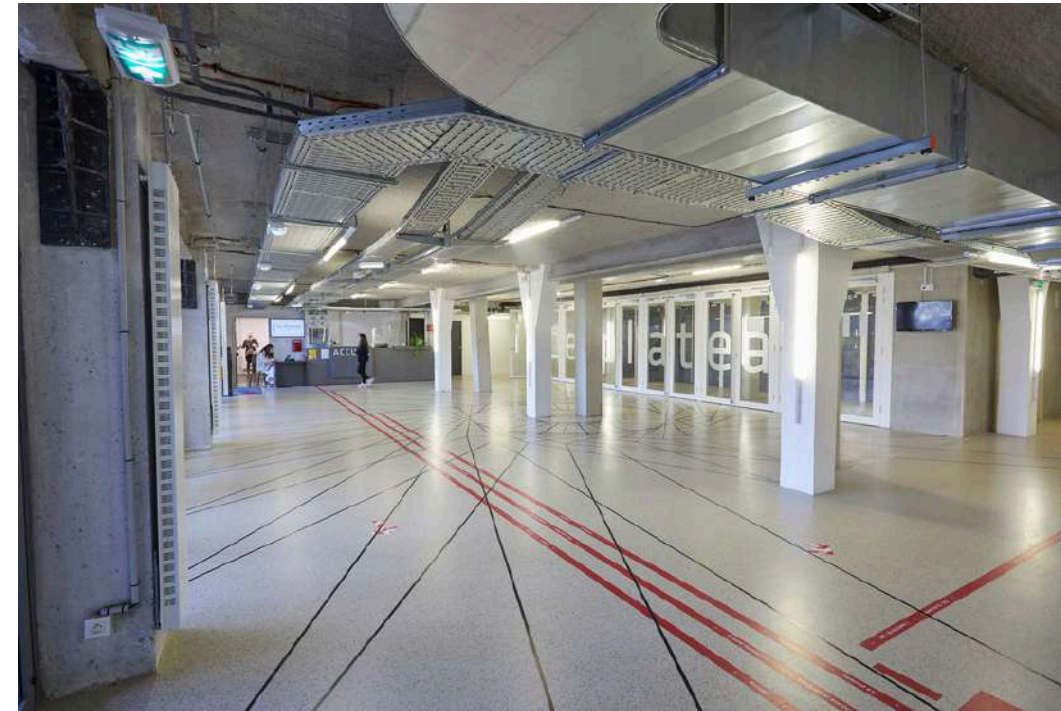
Place de la Connaissance (bât.14)



Hall Grand Hall Pouillon (bât.2) 282 m<sup>2</sup>



Hall CUBE (bât.13) : 100 places



Hall Egger (bât.12)



**Plateau (bât.13) : 100 places**



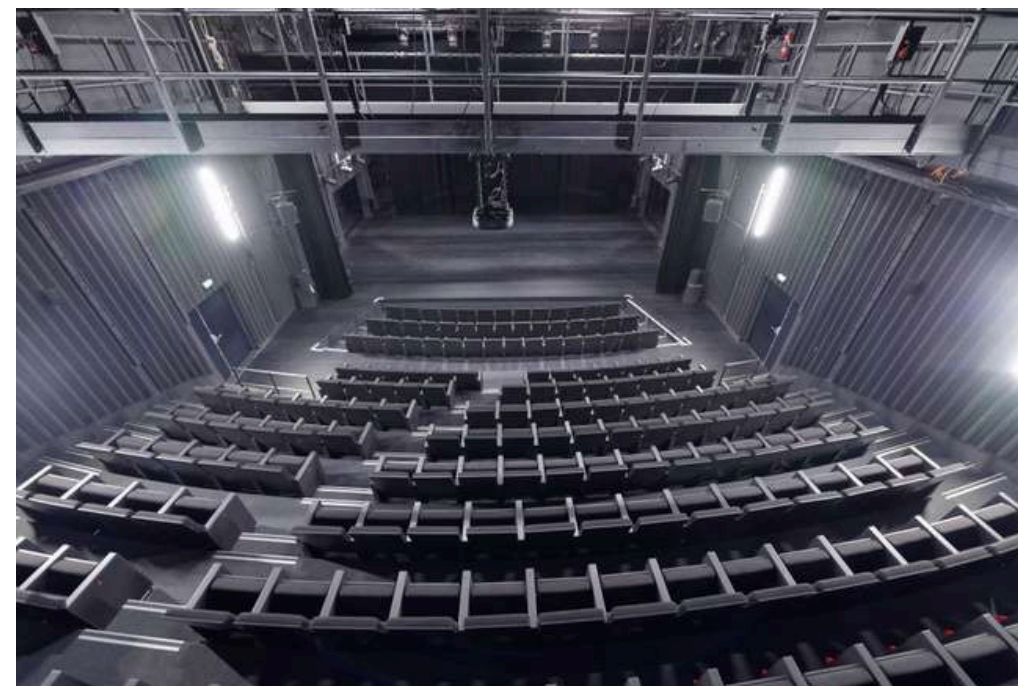
**Salle de Théâtre (bât.13) : 187 places**



**Salle de répétition musicale (bât.12): 45 places**



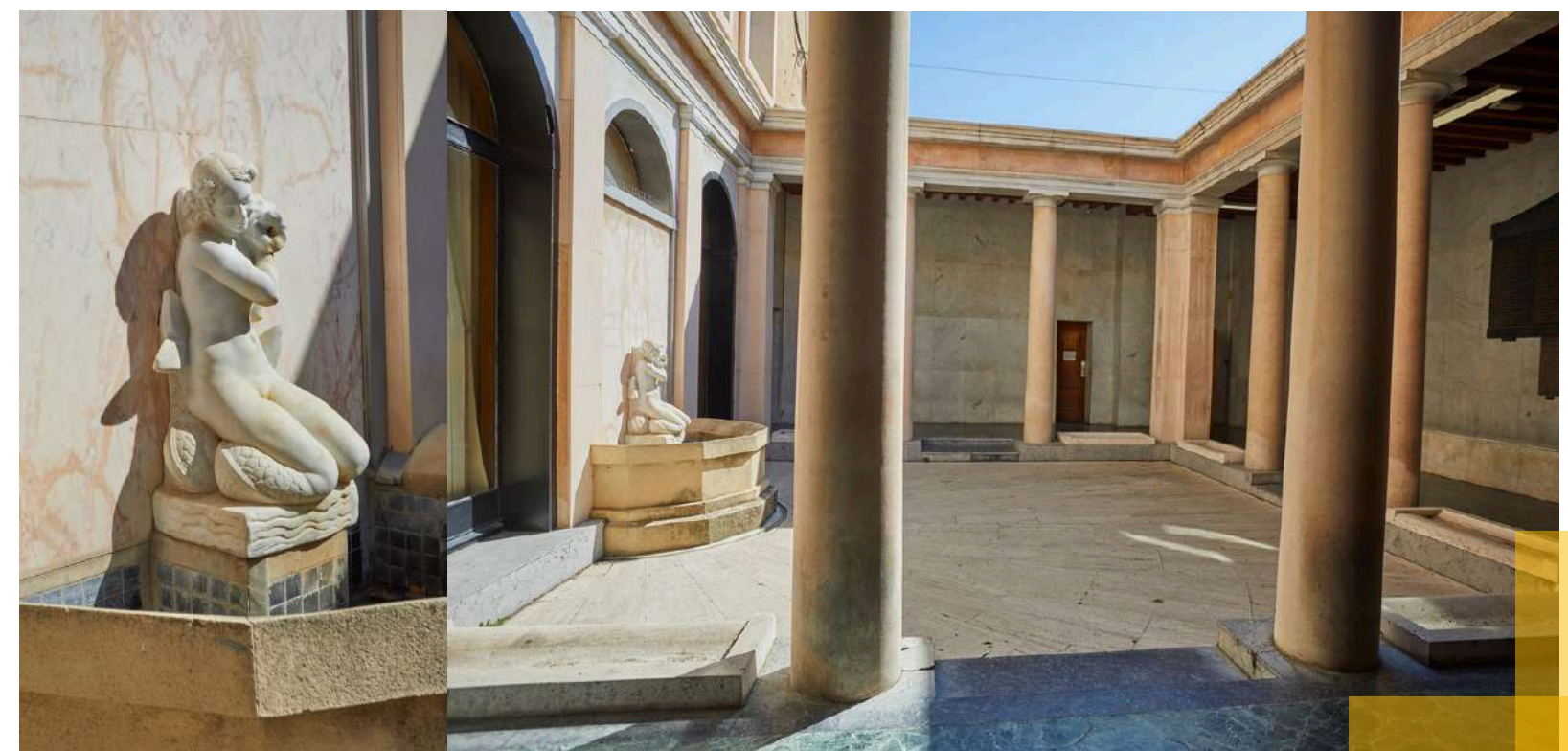
**Bibliothèque (bât.8)**



L'ATELIER (bât.28)



Œuvres d'Arts



# SITE SPORTIF FENOUILLERES

## 1 AMPHITHEATRES & SALLES DE REUNION

## 2 SALLES DE COURS

## 3 EQUIPEMENTS SPORTIFS

- Gymnase CSU A : 462 places
- Gymnase CSU B : 306 places
- Gymnase CSU C : 432 places
- Gymnase CSU D (M.Veneziano) : 462 places
- Piscine bassin 1 CSU
- Salle de danse, musculation, Dojo

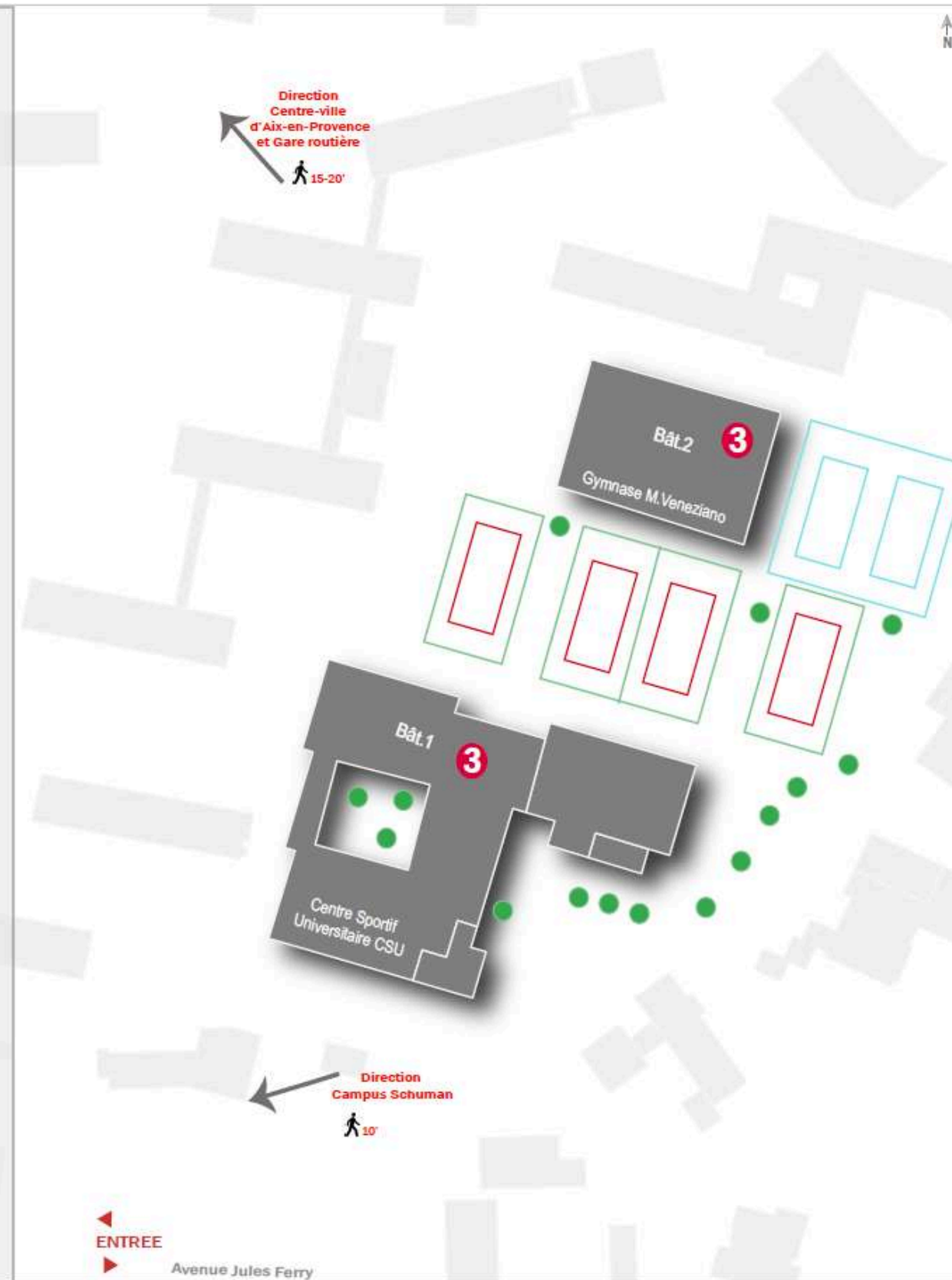
## 4 ESPACES EXTERIEURS

Parvis et patios

- Parking
- Jardin
- Terrasse
- Rooftop

## 5 HALLS & RECEPTIONS

## 6 ESPACES SPECIFIQUES





## Informations pratiques SITE FENOUILLERE CSU

### *Comment vous y rendre*

**Adresse :** 35 Av Jules Ferry 13100 Aix-en-Provence

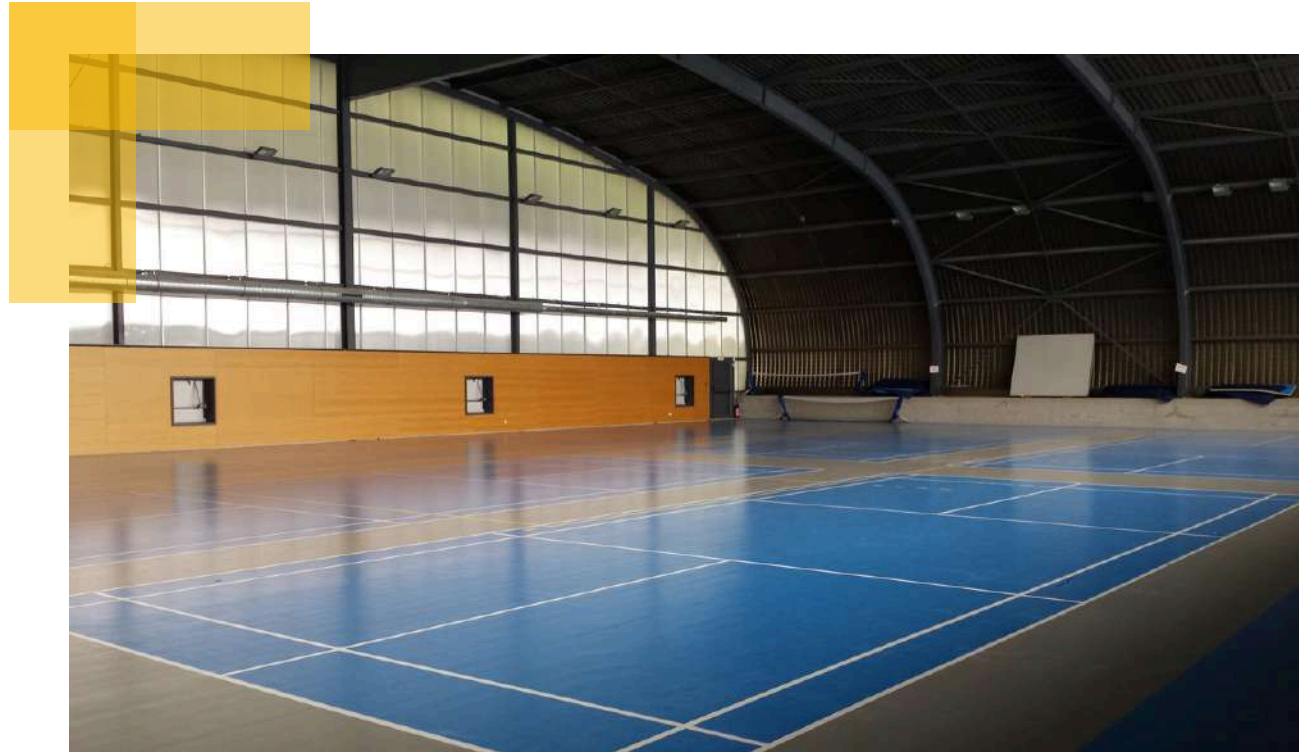
**Accès en transport en commun :** Car L50 depuis Marseille, Train, Bus 14, Bus A

**Horaires :** du lundi au vendredi de 9h à 16h

### *Autour du site à moins de 10 min à pied*

- Hôtel La Rotonde  
Av Robert Schuman 13090 Aix-en-Provence
- Bibliothèque Universitaire Fenouillères  
167 Av Gaston Berger 13100 Aix-en-Provence

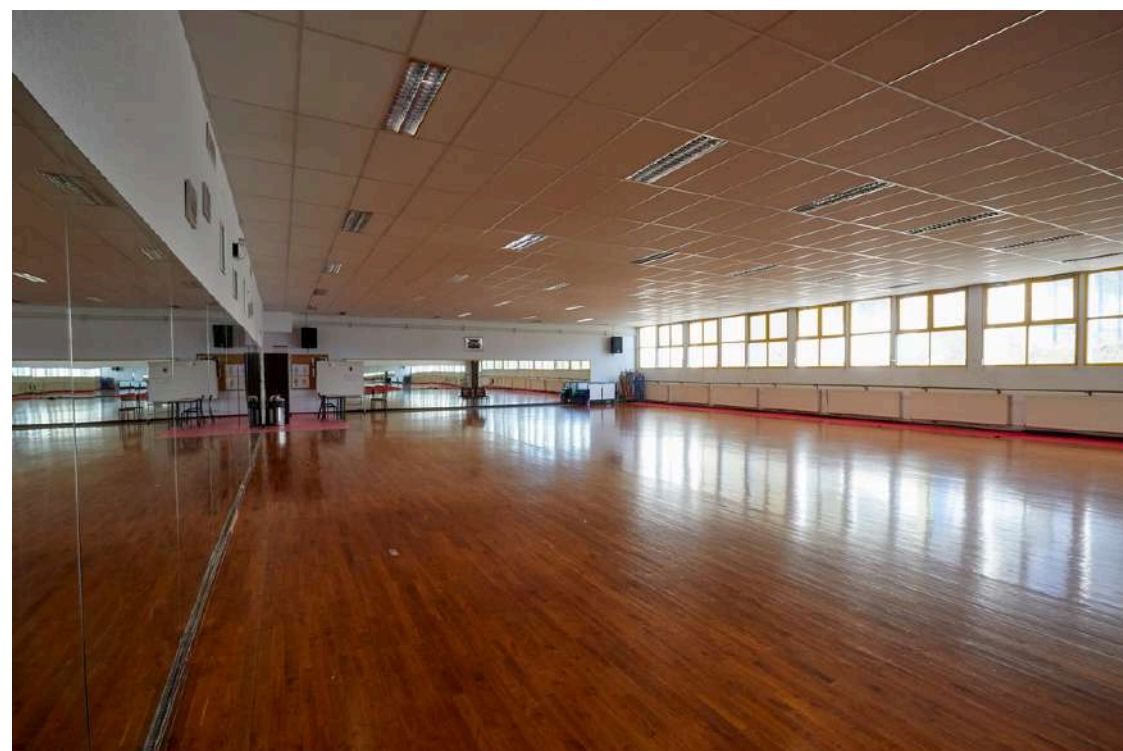
## Gymnase CSU



## Piscine CSU



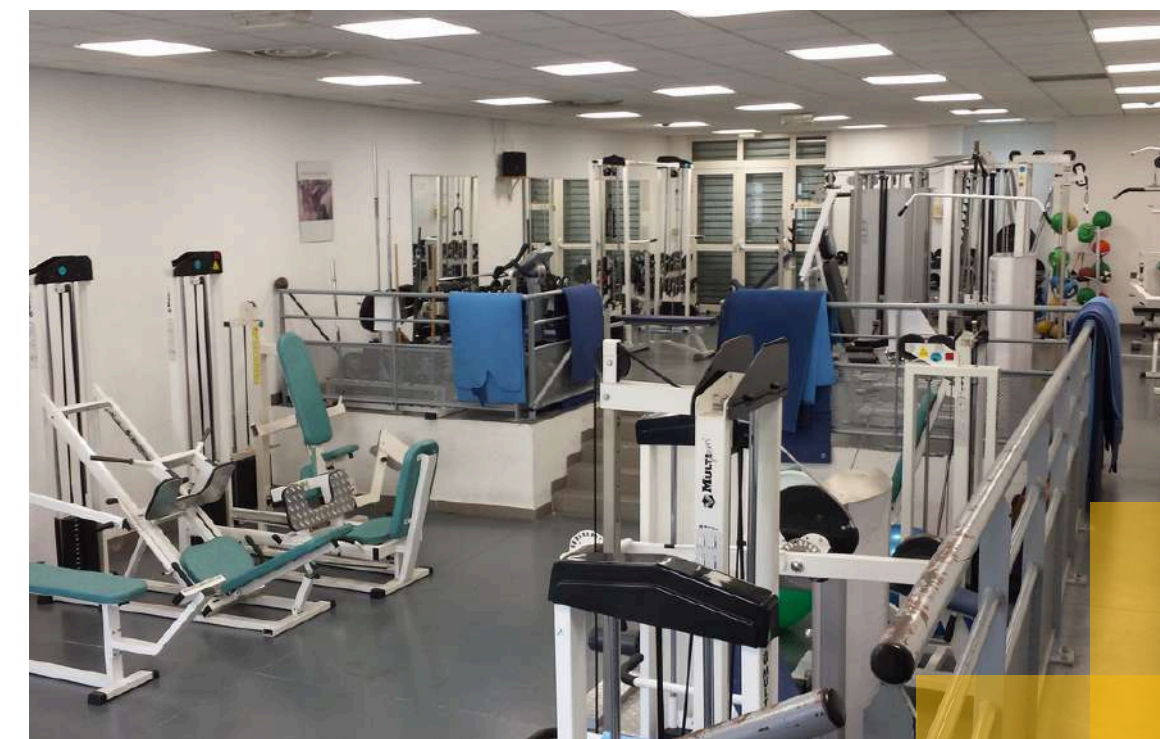
## Salle de danse



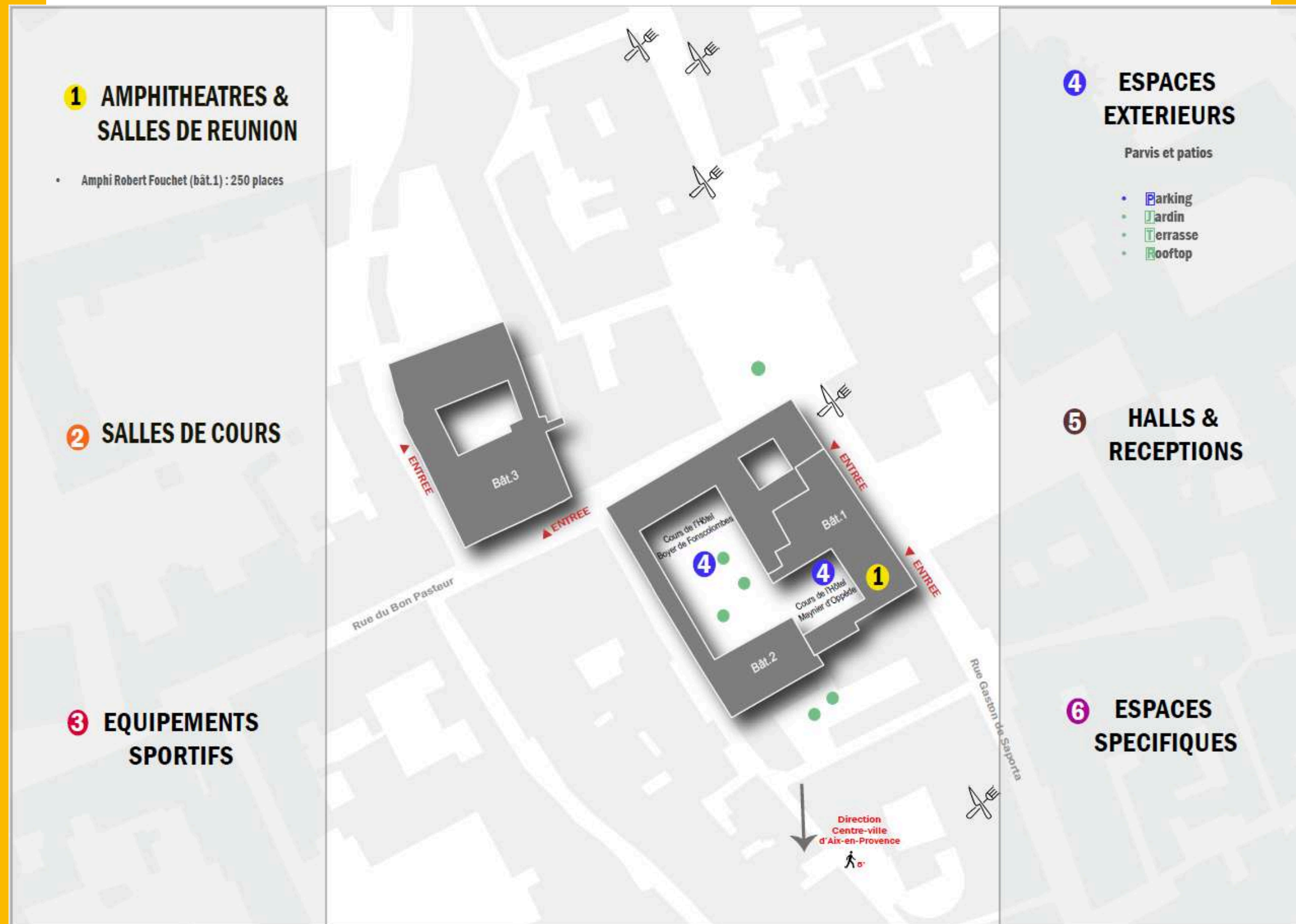
## Mur d'escalade



## Salle de Musculation



# SITE SAPORTA





## Informations pratiques SITE SAPORTA

### *Comment vous y rendre*

**Adresse :** 21 rue Gaston Saporta 13100 Aix-en-Provence

**Accès en transport en commun :** Bus 8, 11, 110, 12 et 15

### *Autour du site à moins de 10 min à pied*

- Cours Mirabeau

## Amphithéâtres

1. **Amphi Robert Fouchet (bât.1) : 250 places**

## Amphithéâtres

### 1. Amphi Robert Fouchet (bât.1) : 250 places



150 m<sup>2</sup>



Équipements

- Vidéo-projecteur
- enceintes



Accès /localisation  
RDC

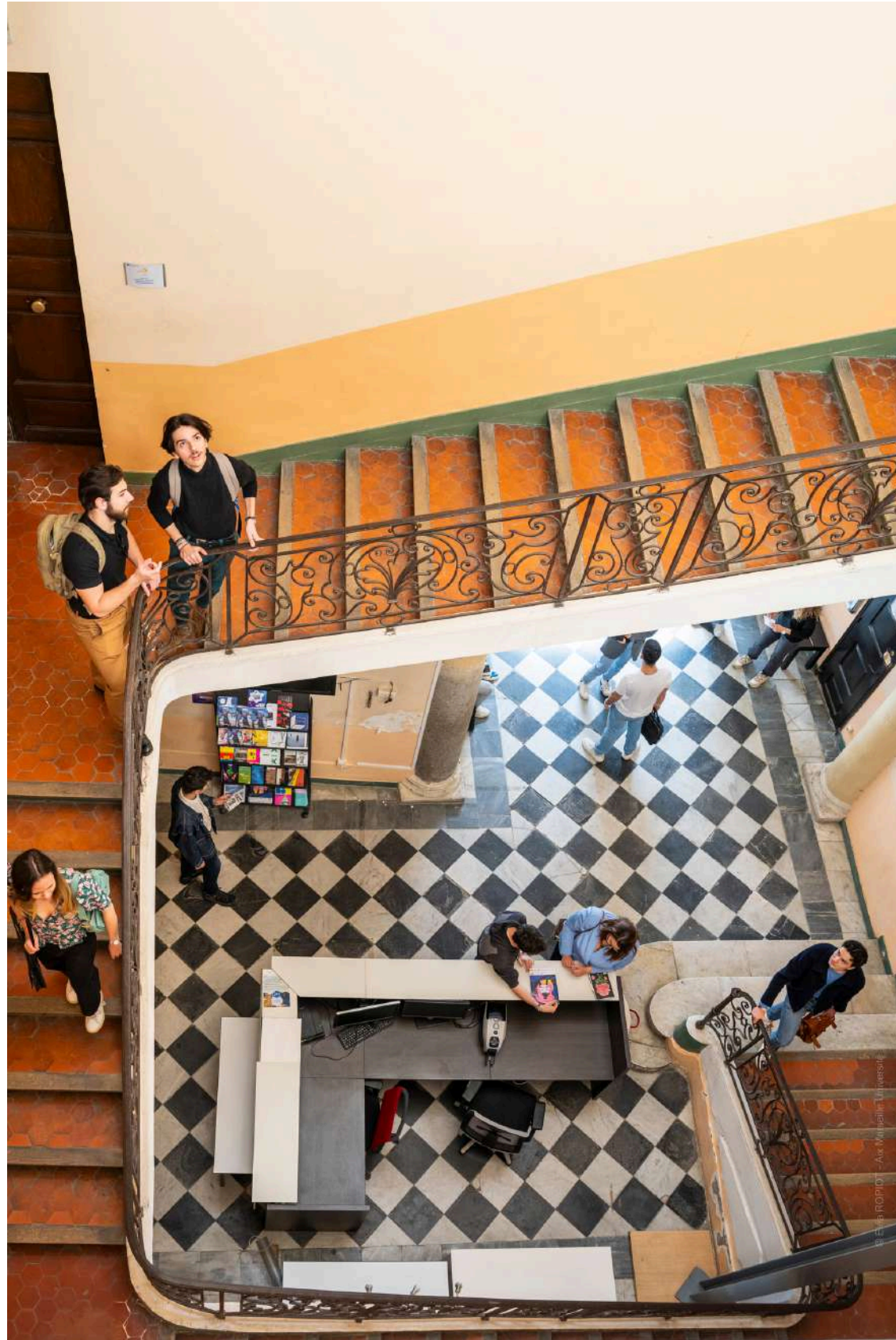


## Cours de l'Hôtel Maynier d'Oppède Cours de l'Hôtel Boyer de Fonscolombes



Cours de l'Hôtel Maynier d'Oppède  
Cours de l'Hôtel Boyer de Fonscolombes





# SITE JULES ISAAC

## 1 AMPHITHEATRES & SALLES DE REUNION

- Petit amphi (bât.1) : 80 places
- Amphi Louise Michel (bât.2) : 84 places
- Amphi Fernand Braudel (bât.1) : 64 places
- Amphi (bât.4) : 215 places
- Salle de Conférence (bât.5) : 135 places
- Salle de Réunion (bât.1) : 4 salles de 30 places
- Salle du Conseil (bât.1) : 60 places
- Salle Polyvalente (bât.1) : 28 places
- Salle de réception (bât.1) : 64 m<sup>2</sup>

## 2 SALLES DE COURS

- 20 à 90 places bât.1, 3, 5 et 7

## 3 EQUIPEMENTS SPORTIFS



## 4 ESPACES EXTERIEURS

Parvis et patios

- Parking
- Porche
- Coursive
- Esplanade

## 5 HALLS & RECEPTIONS

- Halls (bât.2 et 3)

## 6 ESPACES SPECIFIQUES

- Salle d'exposition (bât.1) : 58 m<sup>2</sup>



## Informations pratiques SITE JULES ISAAC

### *Comment vous y rendre*

**Adresse :** 2 Avenue Jules Isaac, 13626 Aix-en-Provence

**Accès en transport en commun :** Bus 8, 11, 110, 12 et 15

**Horaires :** du lundi au dimanche de 8h à 18h30

### *Autour du site à moins de 10 min à pied*

- Cours Mirabeau

## Amphithéâtres

1. **Petit Amphi (bât.1) : 80 places**
2. **Amphi Louise Michel (bât.2) : 84 places**
3. **Amphi Fernand Braudel (bât.1) : 64 places**
4. **Amphi (bât.4) : 215 places**

## Salles de réunions & institutionnelles

1. **Salle de Conférence (bât.5) : 135 places**
2. **Salle du Conseil (bât.1) : 60 places**
3. **Salle Polyvalente (bât.1) : 28 places**

## Amphithéâtres

### 1. Petit Amphi (bât.1) : 80 places



84 m<sup>2</sup>



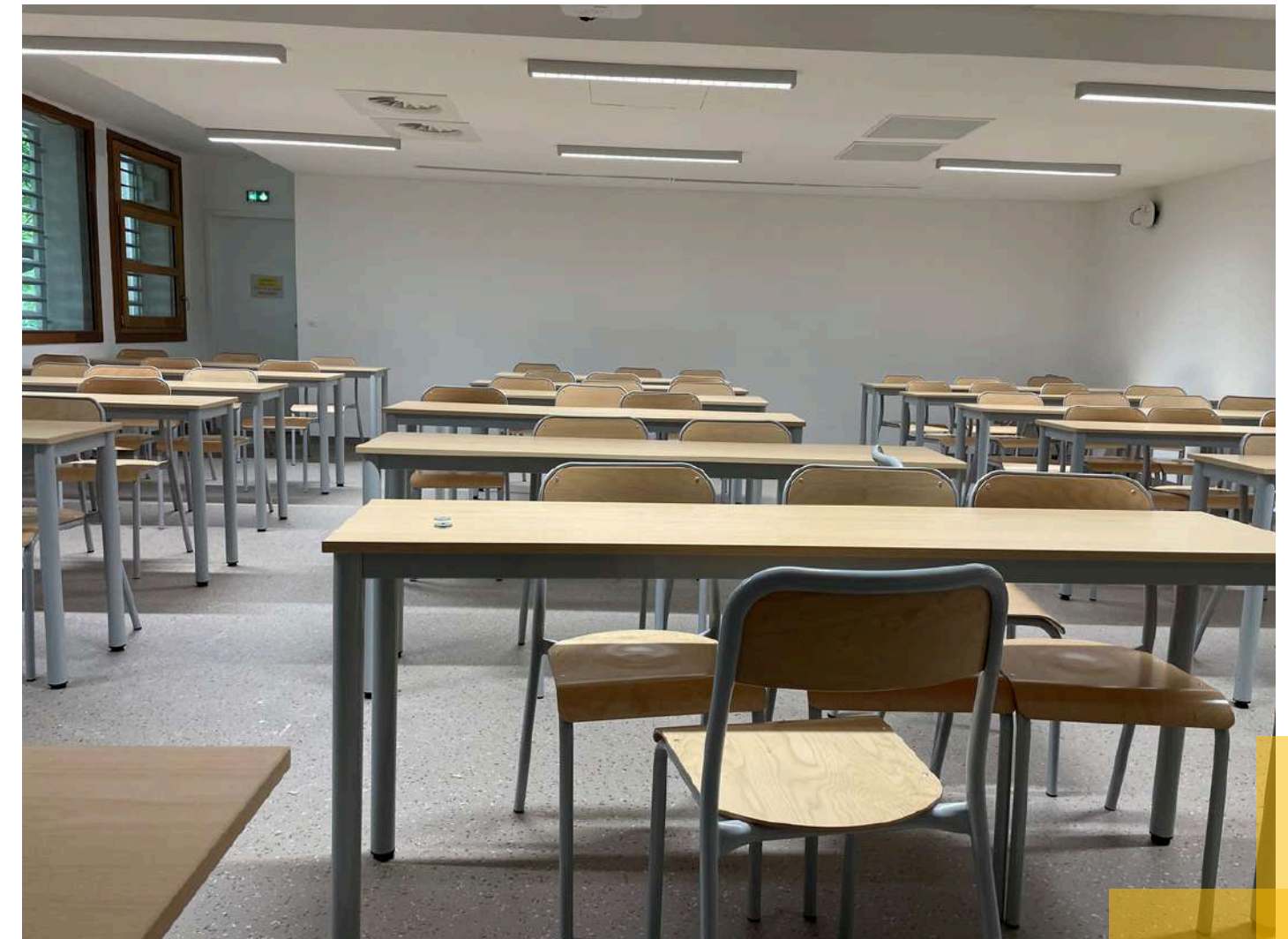
Accès /localisation  
RDC



Équipements

- Vidéo-projecteur

### 2. Amphi/salle Louise Michel (bât.2) : 84 places



95 m<sup>2</sup>



Accès /localisation  
RDC

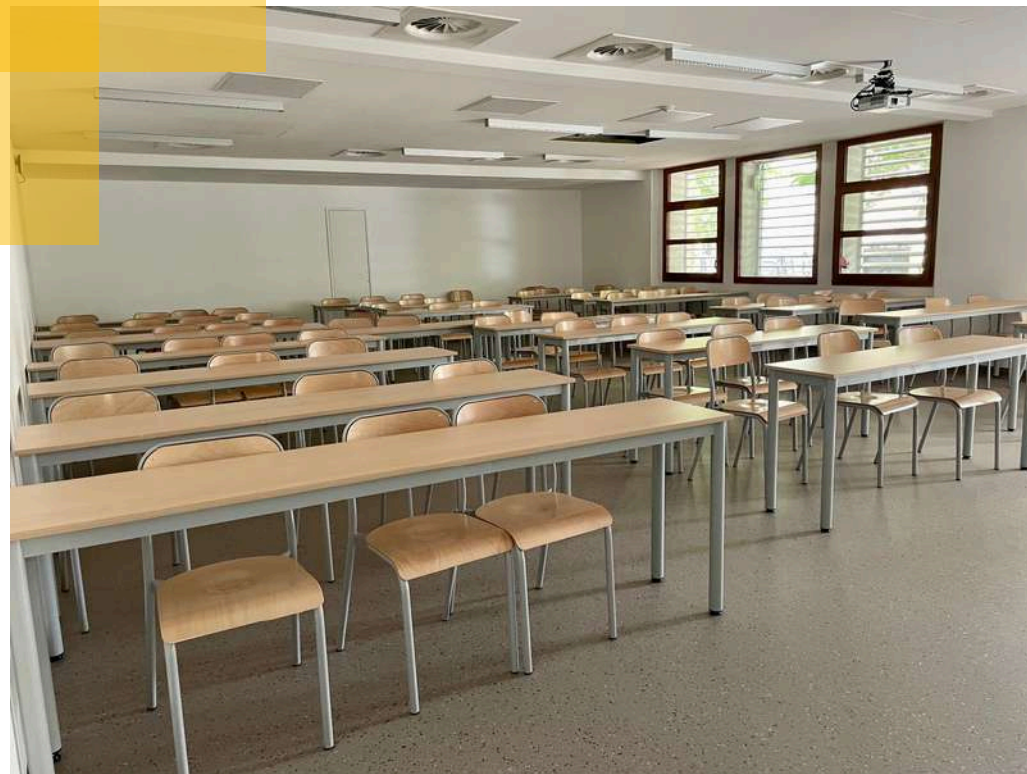



Équipements

- Vidéo-projecteur

## Amphithéâtres

### 3. Amphi / salle Fernand Braudel (bât.1) : 64 places



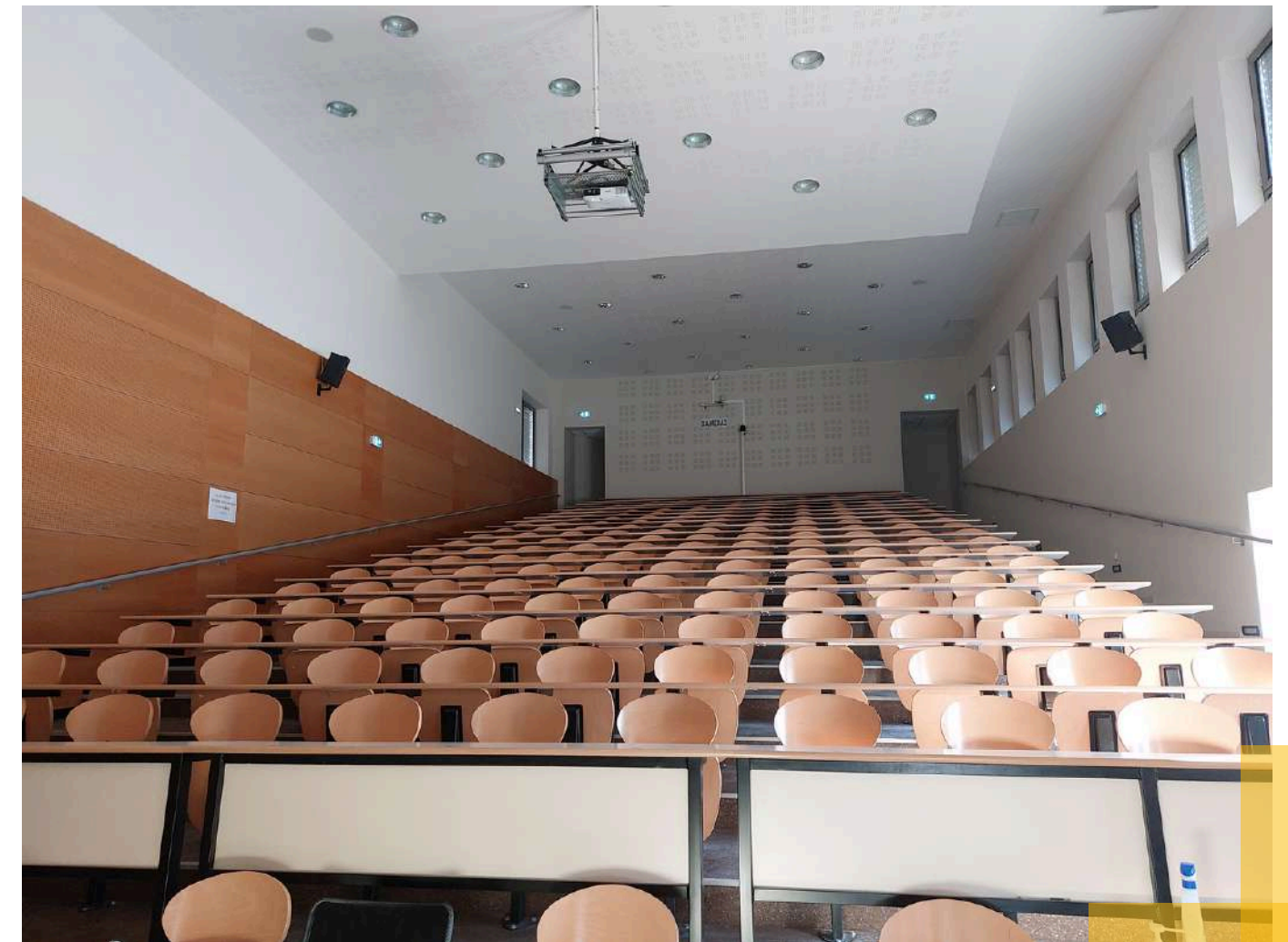
 77 m<sup>2</sup>

 Équipements

- Vidéo-projecteur
- Tableau vert

 Accès /localisation  
RDC

### 4. Amphi (bât.4) : 215 places



 217 m<sup>2</sup>

 Équipements

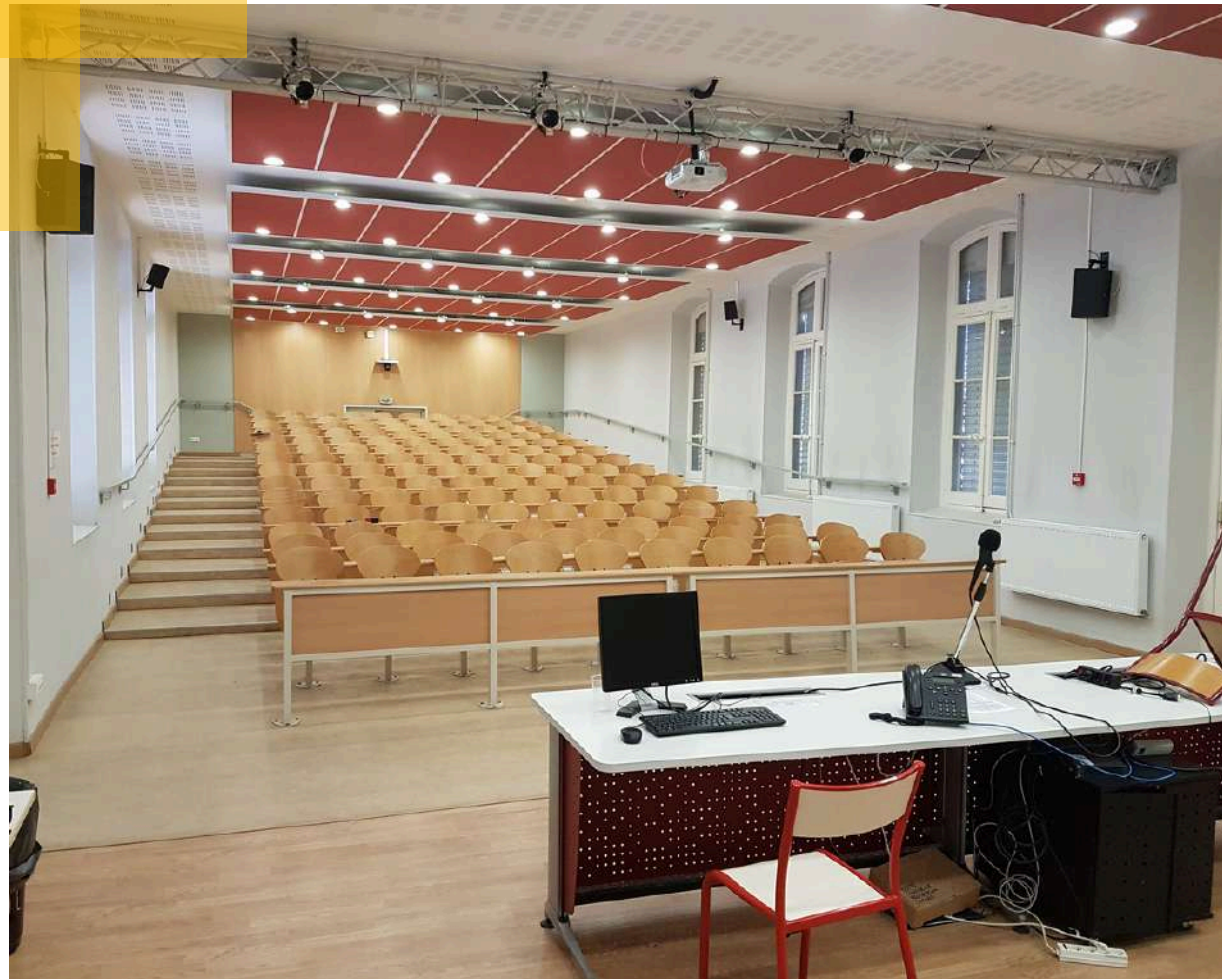
- Vidéo-projecteur
- enceintes
- écrans
- micros
- chaire

 Accès /localisation  
R+1

## Salles institutionnelles

1. Salle de Conférence (bât.5): 135 places

2. Salle du Conseil (bât.1) : 60 places



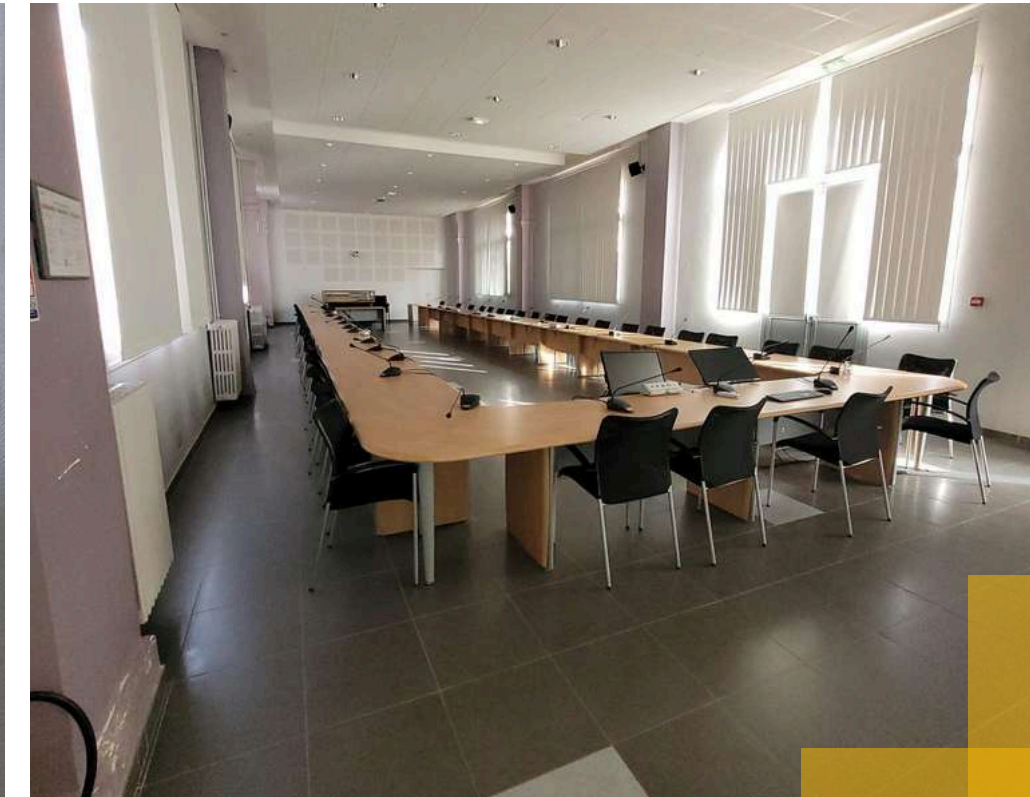
 156 m<sup>2</sup>

### Équipements

- Vidéo-projecteur
- enceintes
- écrans
- micros
- chaire



Accès /localisation  
RDC



150 m<sup>2</sup>



### Équipements

- Vidéo-projecteur
- enceintes
- micros
- chaire



Accès /localisation  
RDC

## Salles institutionnelles

### 3. Salle polyvalente (bât.1): 28 places



88 m<sup>2</sup>

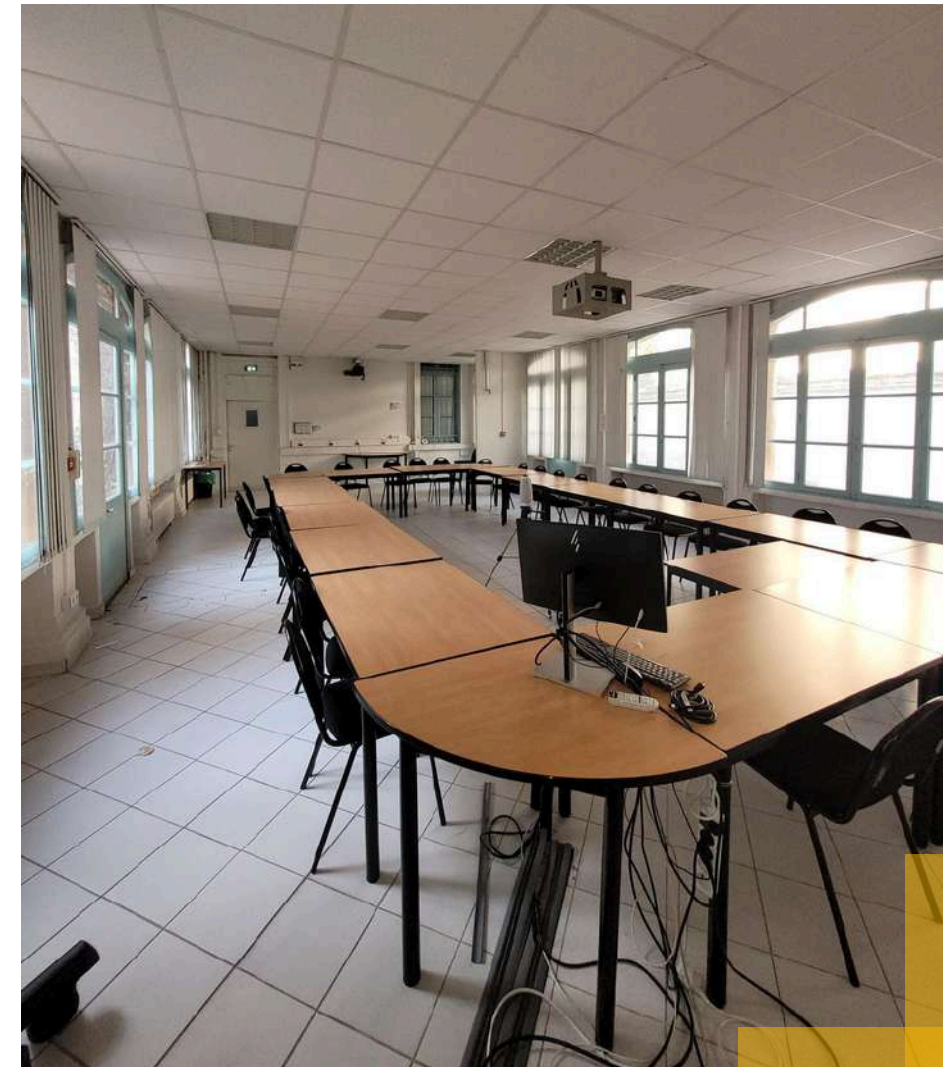
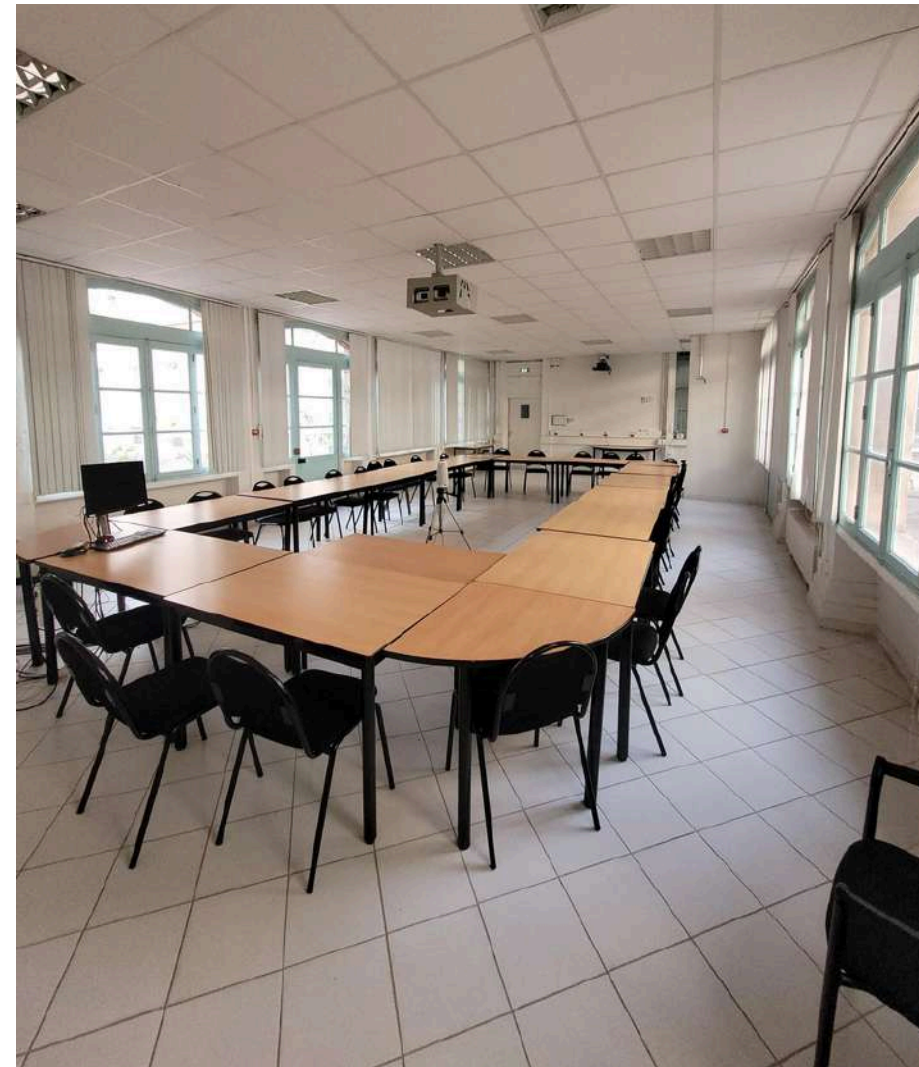


#### Équipements

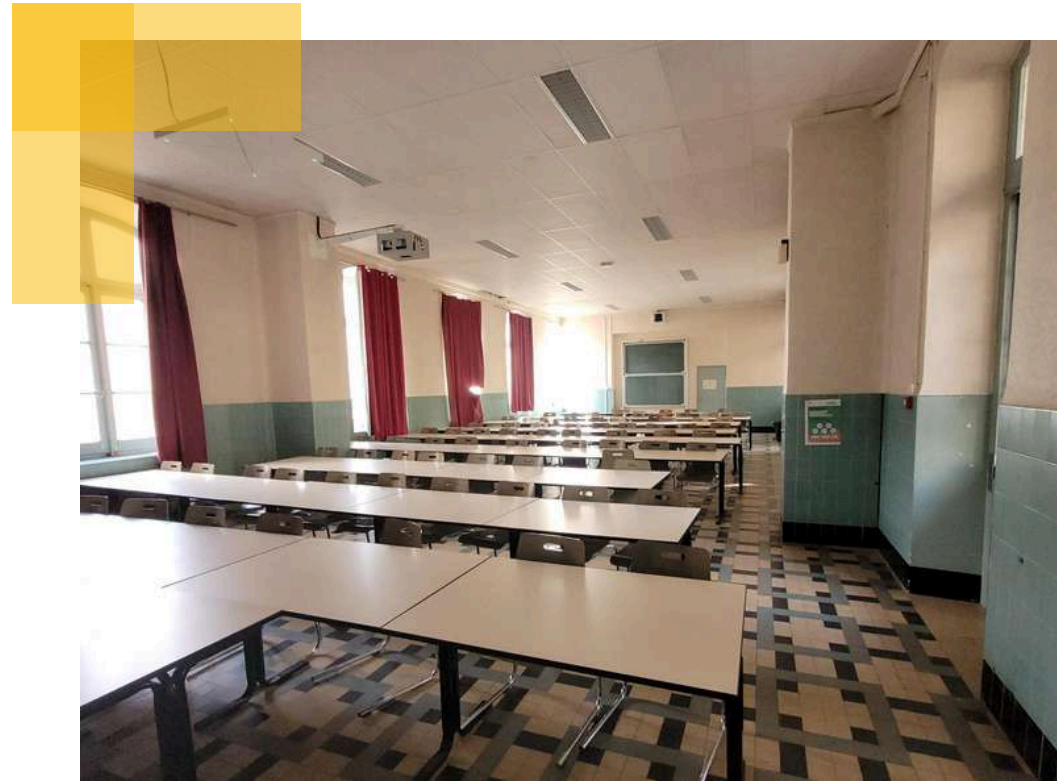
- Vidéo-projecteur
- enceintes
- écrans
- micros



Accès /localisation  
RDC



# SALLES DE COURS



## PARVIS



## PATIOS



