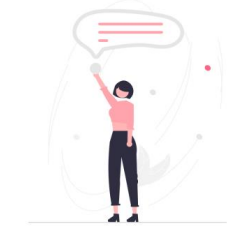


Enquête auprès des bénéficiaires de formation professionnelle dans les composantes

- L'enquête
- Les résultats
- Les perspectives



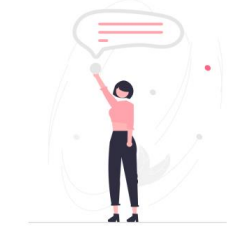
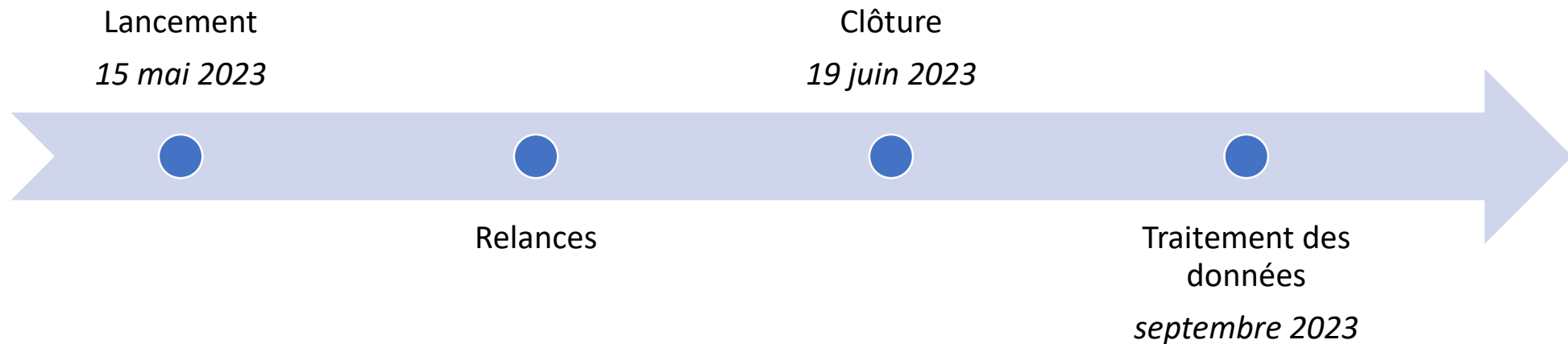


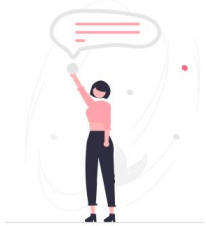
Contexte

- 1ere enquête généralisée, coordonnée et centralisée auprès de ce public FC.
- Un outil unique de mesure de la satisfaction.
- Dans le cadre de Qualiopi : nécessité d'indicateurs dans le cadre de la démarche qualité portée par la direction de la formation professionnelle.
- L'outil d'enquête permet d'apporter un éclairage à un instant T et permet d'avoir des indicateurs de pilotage pour **l'amélioration continue des formations.**

Méthodologie d'enquête

- Mise en place d'un groupe de travail début 2023
2 séances de travail avec plusieurs composantes représentées
co-construction du questionnaire et du calendrier d'enquête
- Lancement de l'enquête en mai auprès de 4 467 stagiaires FC
- Clôture au terme de 4 semaines de recueil avec 46% de répondants





Questionnaire d'enquête

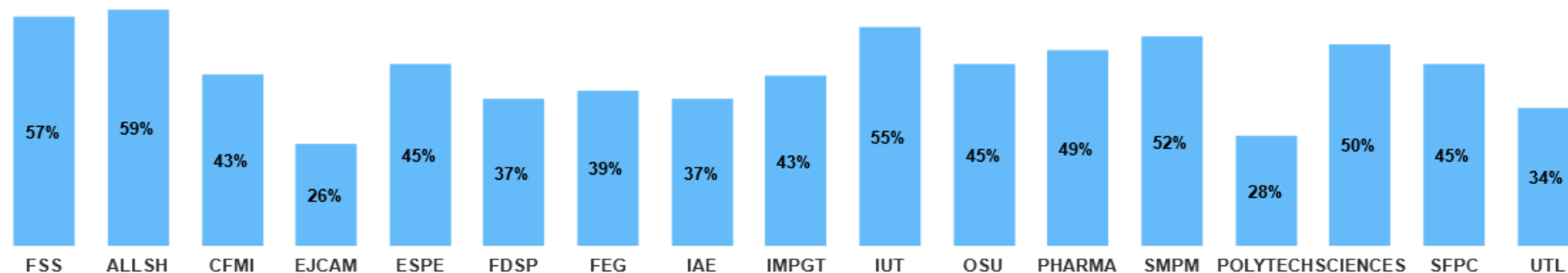
- Diffusion sur les mails institutionnels et personnels d'une enquête en ligne
- Enquête garantie anonyme (respect du RGPD, hébergement sur serveur AMU).
- Logiciel Sphinx, pilotage par l'OVE

- Thématiques abordées dans le questionnaire :
 - ✓ la situation à la date de l'enquête
 - ✓ le financement de la formation continue
 - ✓ les moyens d'accès à la formation continue
 - ✓ l'information et l'accompagnement par For'Pro
 - ✓ l'information et l'accompagnement par la composante
 - ✓ les ateliers d'accompagnement
 - ✓ l'enseignement à distance (pour le public concerné)
 - ✓ Verbatim (tribune libre)

Profil des répondants

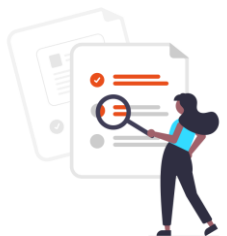
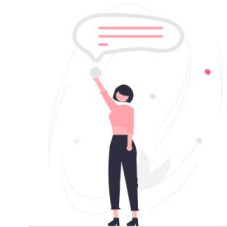
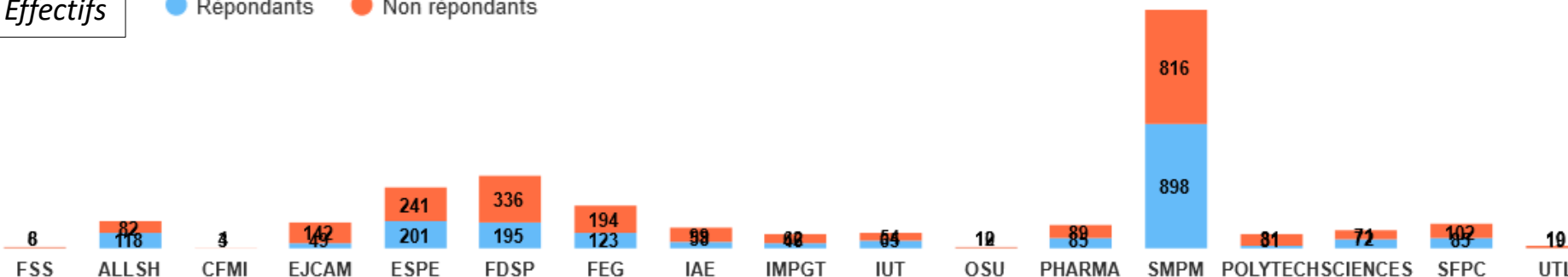
- 46% de répondants toutes composantes confondues, soit 2 057 répondants au total
- 68% sont des femmes
- Taux de réponses variables selon les composantes, attention effectifs très variables également !

% de répondants



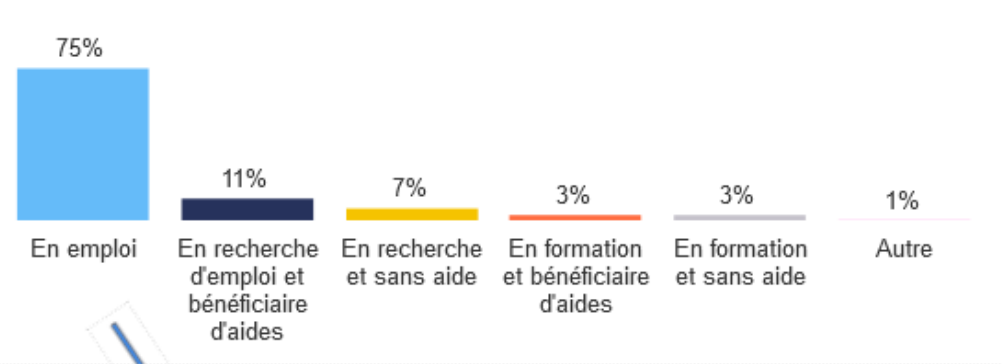
Effectifs

● Répondants ● Non répondants



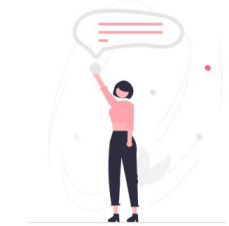
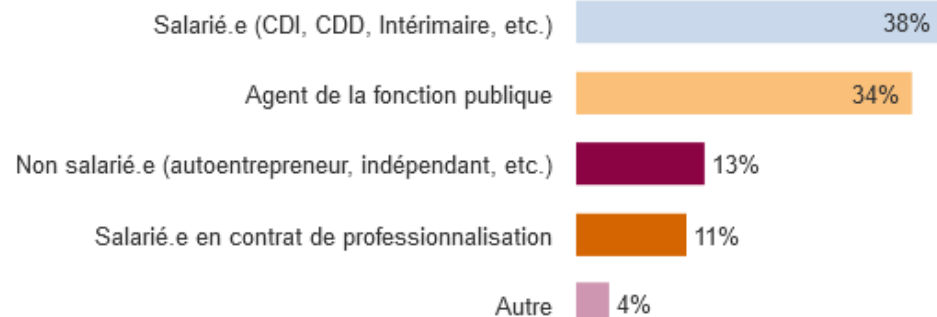
Situation au moment de l'enquête

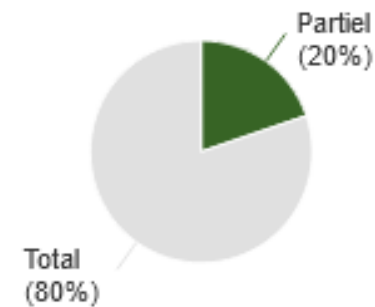
- 75% de répondants sont en emploi au moment de l'enquête



- 38% de répondants en emploi sont salariés, 34% sont agents de la fonction publique, 13% sont non salariés (indépendants).

Stagiaires en emploi à la date de l'enquête : conditions d'emploi

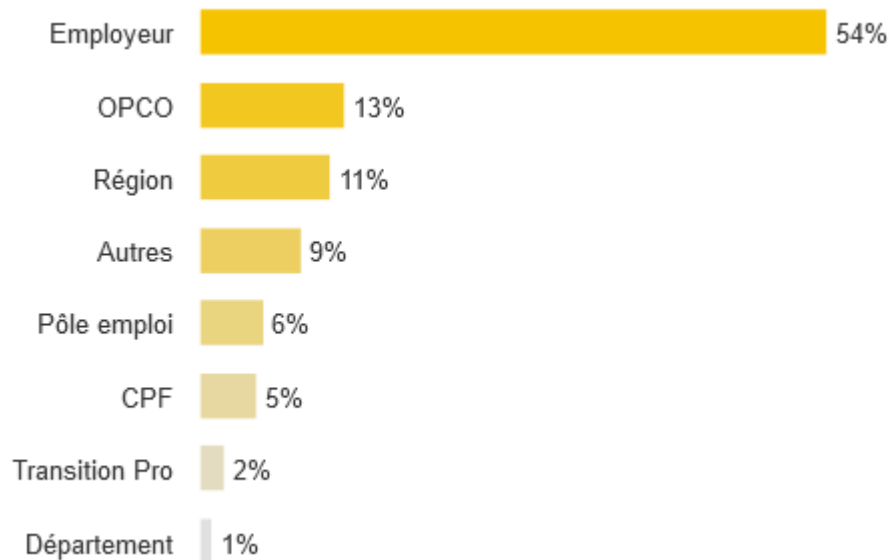




Financement de la formation continue

- 55% de répondants ont été financés pour suivre leur formation

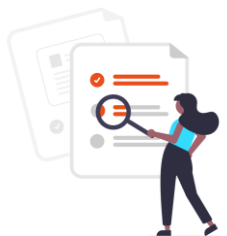
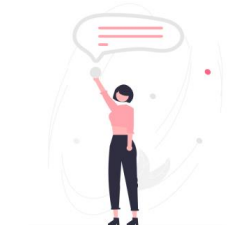
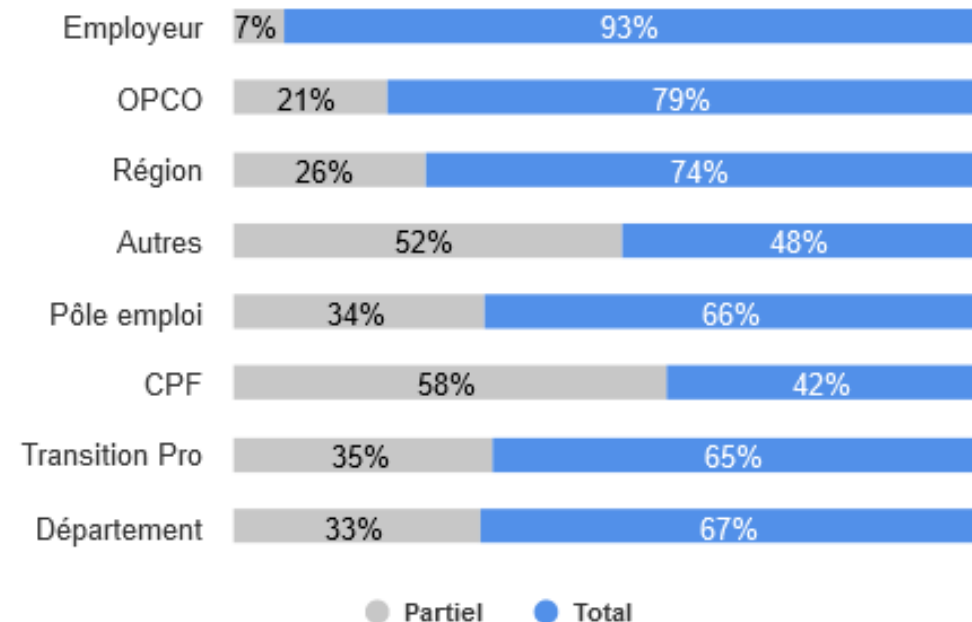
Financiers - % (plusieurs réponses possibles)



→ Pour plus de la moitié (54%), ce sont des financements « employeur »

→ Pour 80% des stagiaires financés, celui-ci est total

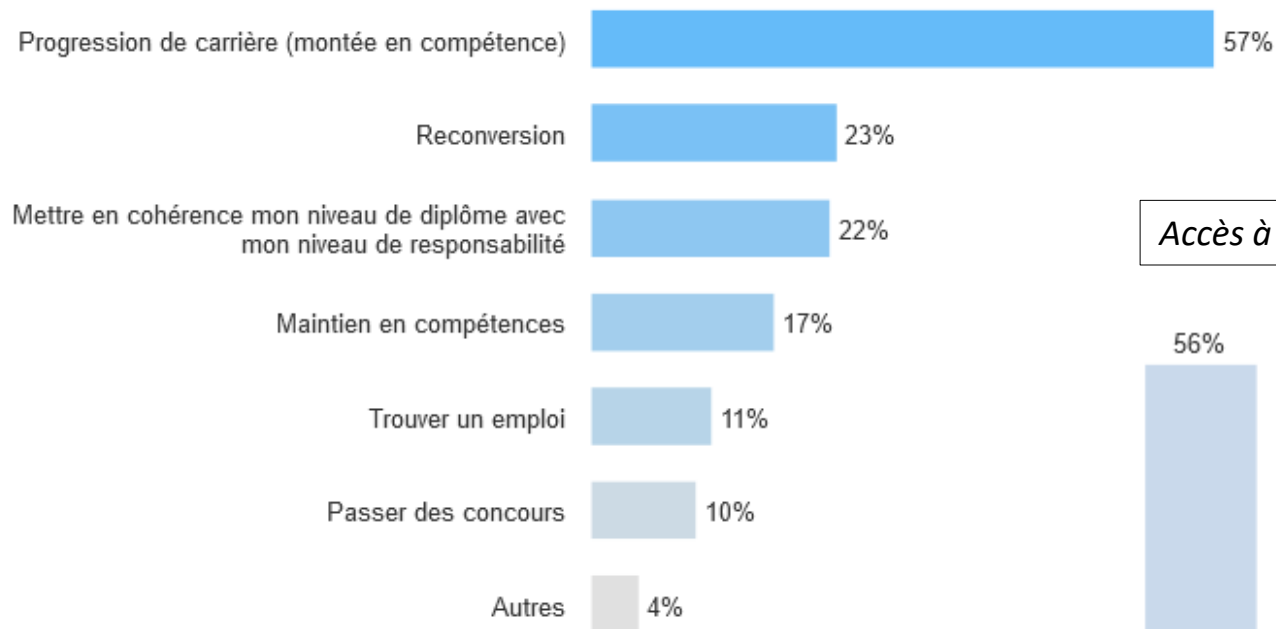
Part de financement total / partiel par type de financeur - %



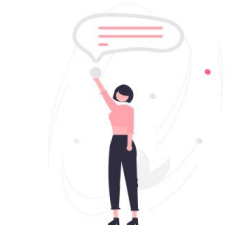
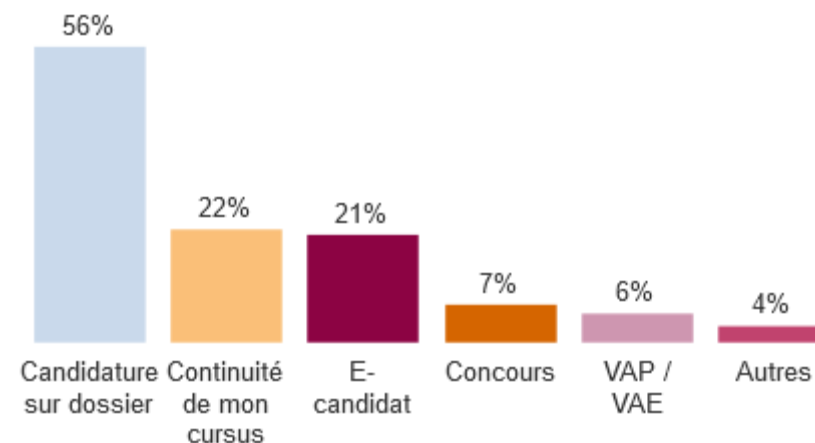
Raisons de la démarche d'inscription et accès à la Formation Continue

- 57% de répondants ont souhaité suivre une FC dans le cadre d'une montée en compétence / progression de carrière

Raisons de la démarche de FC - % (plusieurs réponses possibles)



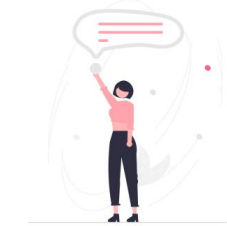
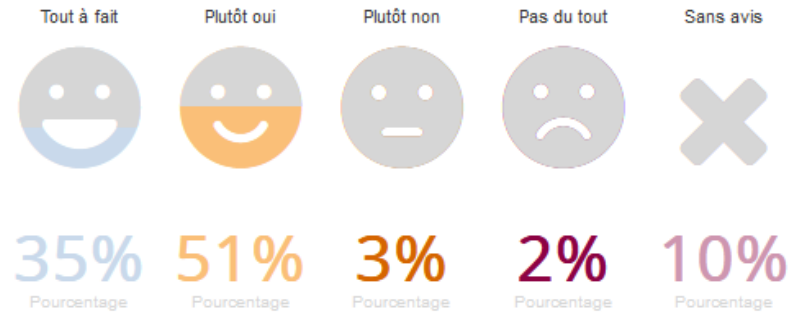
Accès à la formation - %



Satisfaction quant à l'accompagnement par For'Pro

- **5,2%** des répondants, soit **107** stagiaires, déclarent avoir participé à **une réunion d'information collective** organisée par For'Pro. (*Hors VAE, prépa concours et bilans de compétences*).

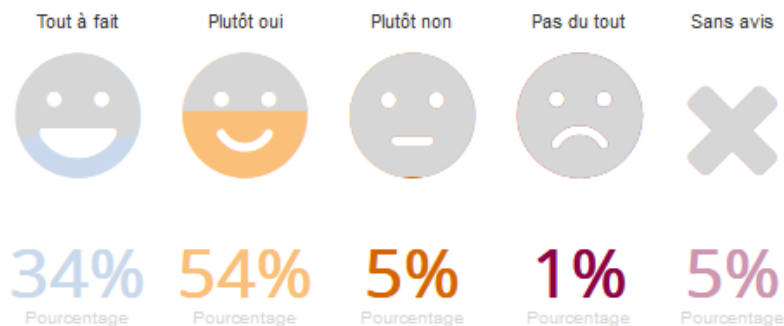
La réunion organisée par For'Pro a-t-elle répondu à vos attentes ? - %



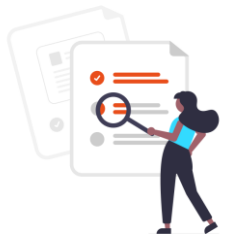
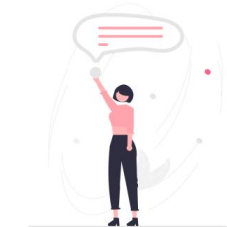
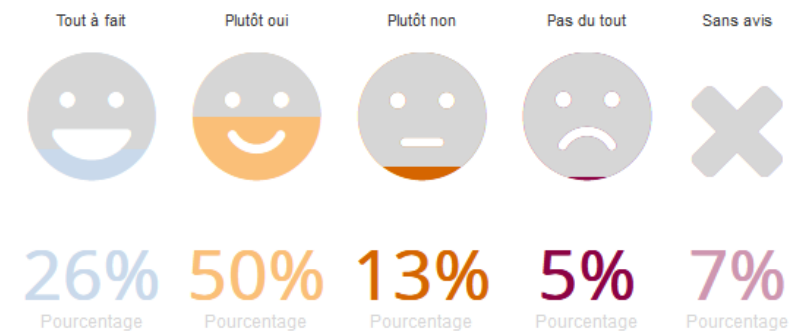
Satisfaction quant à l'accompagnement par les composantes

10,6% des répondants, soit **208** stagiaires, ont participé à **une réunion d'information collective** organisée par **leur composante**.

La réunion organisée par la composante a-t-elle répondu à vos attentes ? - %



Satisfaction quant à l'accès aux informations

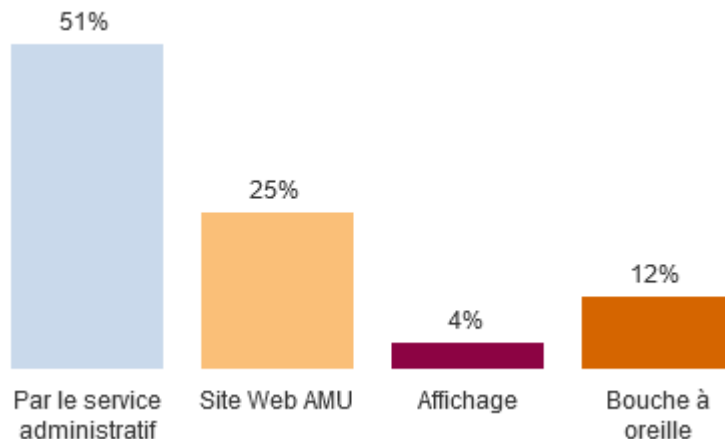


Enquête FC dans les composantes

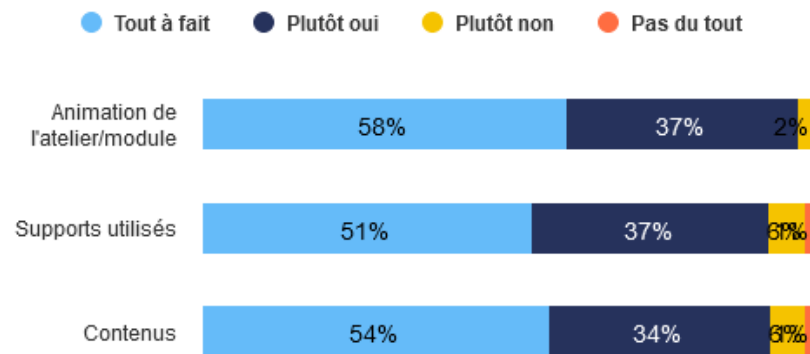
Ateliers d'accompagnement (hors TP/TD)

6,1% des répondants, soit **125** stagiaires, ont suivi **des actions d'accompagnement**.
Pour 88% il s'agissait d'actions organisées par la composante, et 17% par For'Pro

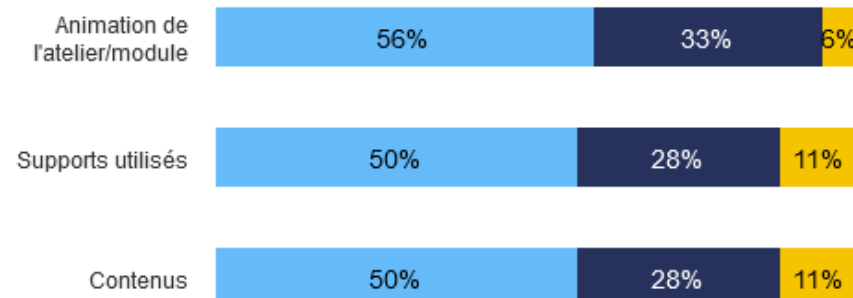
Quels ont été les moyens de connaissance de ces modules/ateliers ? - %



Satisfaction quant au contenu des modules organisés par la composante



Satisfaction quant au contenu des ateliers organisés par le For'Pro

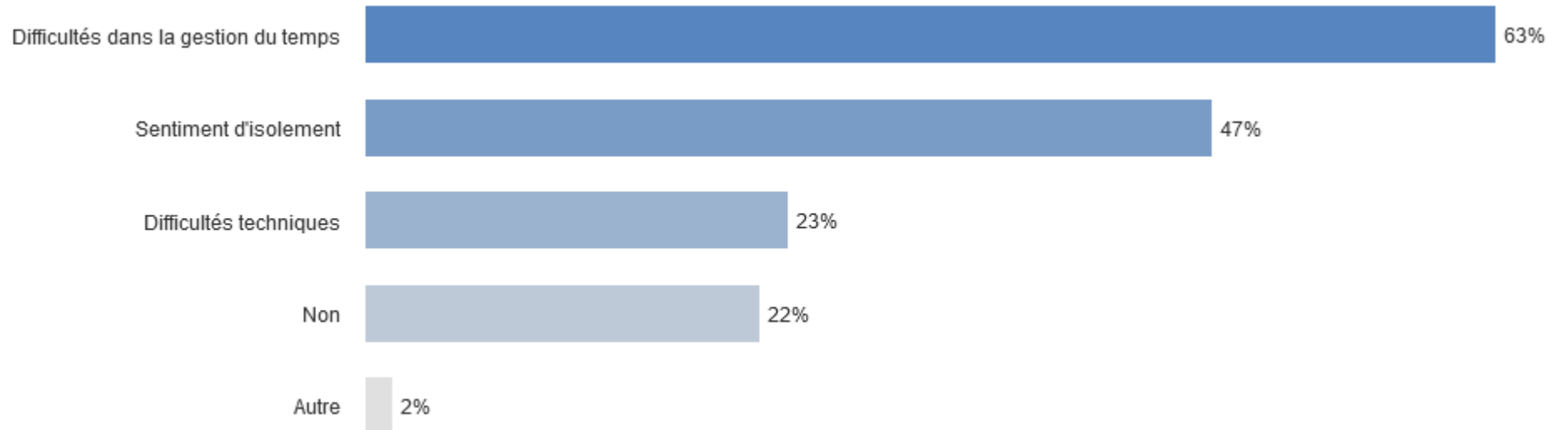


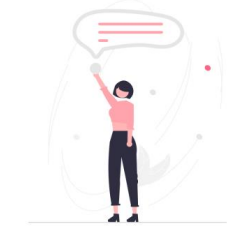


Enseignement à distance (EAD)

3,4% des répondants, soit **70 répondants**, ont suivi **les enseignements à distance**.
73% d'entre eux sont satisfaits de l'accessibilité des ressources sur AMETICE.

Avez-vous rencontré des difficultés liées à ce mode d'apprentissage à distance ? - %

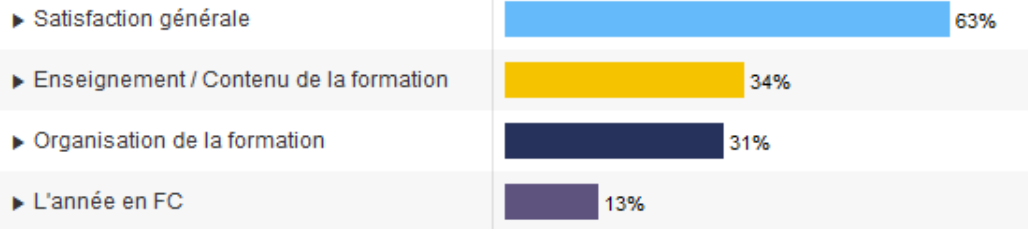




Tribunes libres

86% des répondants sont prêts à **recommander leur formation** à un autre étudiant.
Au total, **711** ont répondu à la tribune libre

Pouvez-vous nous faire part de vos remarques ou suggestions sur votre formation ? - %



Satisfaction générale

- Avis positif sur la formation
- Avis positif sur l'équipe pédagogique
- Avis mitigé sur la formation

Contenu de la formation

- Approfondir certaines matières
- Cours redondants/Pas mis à jour
- Modules obligatoires FC inutiles

Organisation de la formation

- Avis mitigé sur l'organisation
- Améliorer la communication
- Locaux pas adaptés
- Emploi du temps à revoir
- Coût de la formation trop élevée

L'année passée en FC

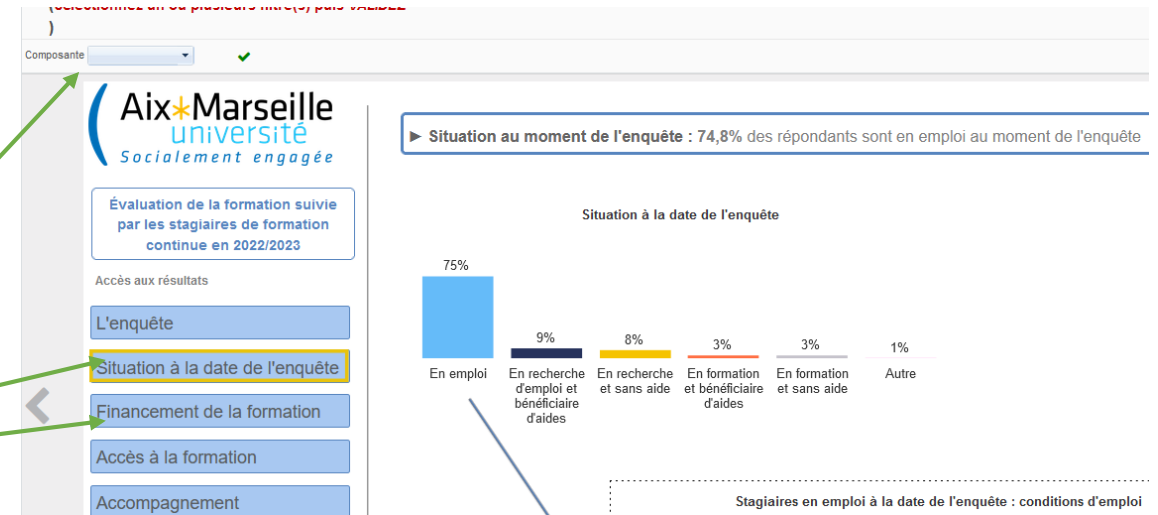
- Charge de travail trop importante
- Gestion difficile entre vie privée/travail/études
- Année stressante

Lien vers nos résultats

https://sphinx.univ-amu.fr/Enq_FC/RES_Satisfaction_FC_DEF/Sivi_Stagiaires_FC.htm

Filtrer les résultats par composante

Naviguer sur les thématiques



Perspectives

- Présentation dans les différentes composantes à la demande
- Reconduction de l'enquête en 2023-2024 (ajout de questions sur le co-financement, satisfaction générale, etc.)
- Intégrer la population DAEU et DIU
- Analyser le profil des stagiaires (bac, parcours avant la FC, etc.)