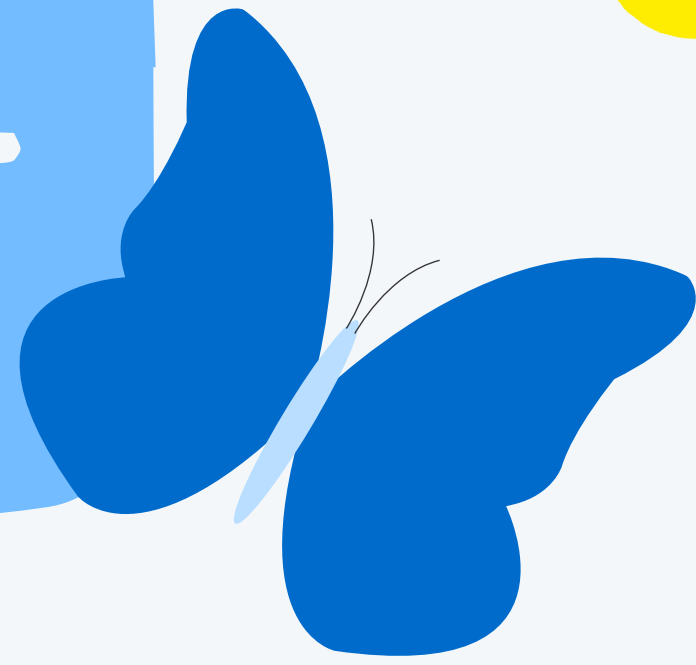


# L'UTILITÉ DE LA SALLE



# 1

La salle Snoezelen permet aux étudiants à besoins spécifiques d'atténuer les surcharges sensorielles et cognitives. Ainsi, toutes les personnes référencées à la mission handicap peuvent l'utiliser.

# 2

Le but étant de réguler les sens sur-stimulés dans l'environnement universitaire afin d'assurer de meilleures conditions pour le suivi des enseignements.

# 3

Enfin, le respect de l'étudiant et de ses rythmes est central dans cette démarche. La salle s'inscrit ainsi dans un mouvement plus large de l'appréhension du handicap au sein de l'Université.



N'hésitez pas si vous avez une question !  
[deve-bve-mh-campus-aix@univ-amu.fr](mailto:deve-bve-mh-campus-aix@univ-amu.fr)