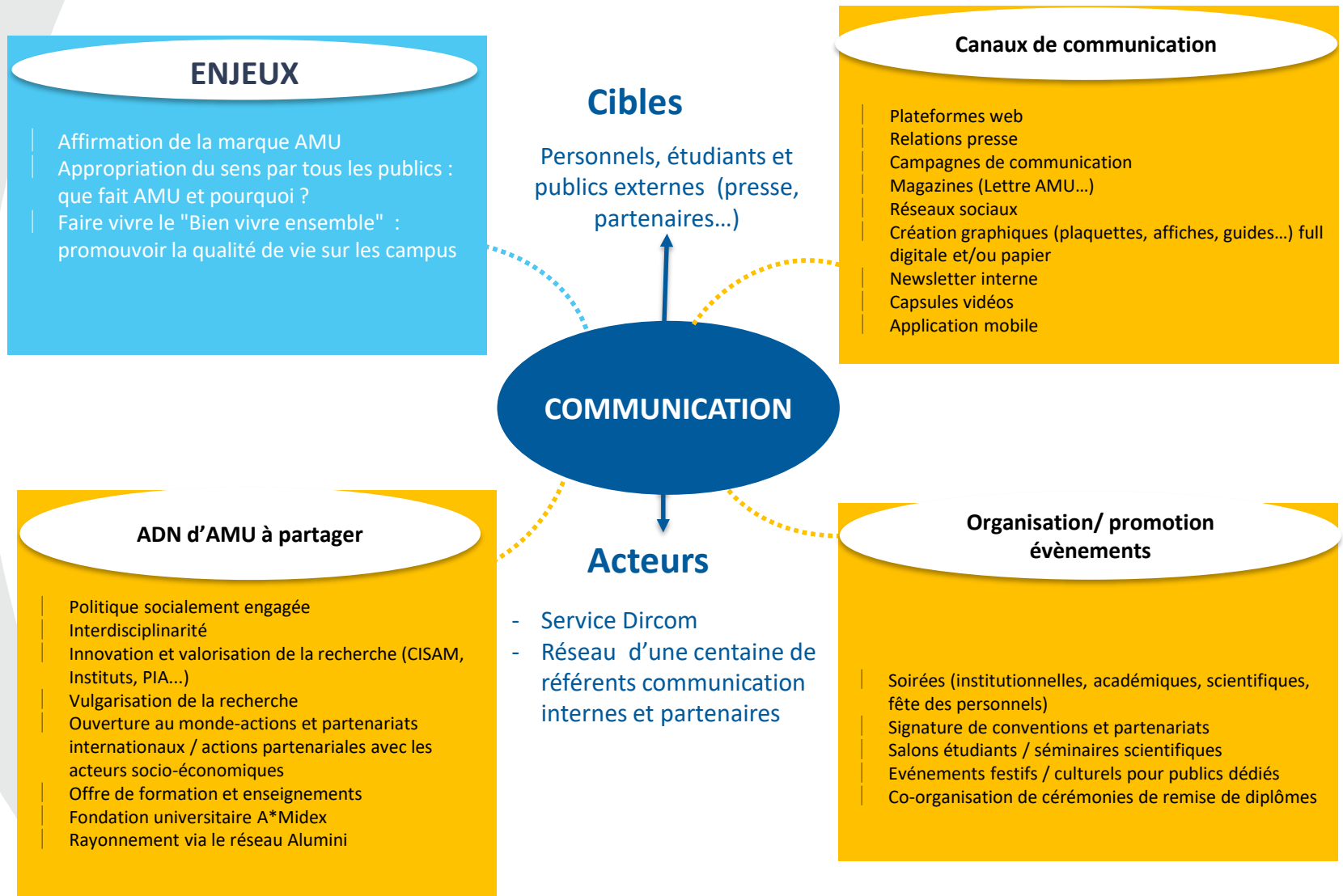




DIRCOM

Outils de communication

Stratégie de communication



Une charte graphique pour une identité commune

⦿ Éléments graphiques

Toute communication relative à une actualité doit intégrer le logo Aix-Marseille Université.

Il existe en couleur à destination de la majorité des communications (print, web etc.) ; en blanc pour les fonds unis foncés; et en noir pour les fonds unis clairs,

Le logo doit toujours avoir la mention Socialement Engagée

⦿ Polices

La police de référence est le Klavika (non libre) à défaut elle est remplacé par le Titilium.

⦿ Acronymes AMU et nom de l'université

Dans les textes et supports, merci de mentionner Aix-Marseille Université **en toutes lettres** (pas d'acronyme AMU) pour une meilleure visibilité du territoire et **toujours le mettre en français – c'est une marque (même si c'est une communication en anglais)**

⦿ Où trouver la charte Aix-Marseille Université ?

La charte est disponible sur le site web :

<https://www.univ-amu.fr/fr/public/charte-graphique-amu>

Elle comporte un volet pour les formats imprimés et un volet pour le web.



Process de demande de création graphique, valoriser par l'image

○ Nécessaire à la promotion visuelle de toute action

○ Fiche de demande (Graphisme et vidéo)

À télécharger sur le site DIRCOM :

<https://procedures.univ-amu.fr/dircom>

Formulaire création graphique : FO11

- Envoi à : dircom-contact@univ-amu.fr
- Une fois la demande reçue, elle est étudiée et une réponse est faite à votre demande
- Conception dans un **délais d'1 mois**
- **Impression à charge du commanditaire** (via service interne impression DPSI ou externe)

FORMULAIRE DE DEMANDE D'INTERVENTION POUR

CONCEPTION GRAPHIQUE

Ce questionnaire est un prérequis pour toute intervention. Un rendez-vous pourra vous être proposé afin de préciser votre besoin, valider les formats des livrables et cadrer les canaux de diffusions gérés par la DIRCOM.

Toutes les demandes doivent être envoyées
au minimum **1 mois** avant échéance à l'adresse suivante :
dircom-contact@univ-amu.fr

ORIGINE DE LA DEMANDE

Nom de votre direction, service, composante, laboratoire :

Personnel référent au dossier :

Téléphone :

Date de la demande :

Date limite de rendu souhaitée :

(Si inférieur à 1 mois de délai, préciser la raison *)

A PROPOS DE L'ÉVÉNEMENT

Date de la manifestation : **Heure :**

Lieu :

Intitulé :

INFORMATIONS SUR LE(S) SUPPORT(S)

IMPRESSION (L'impression est à votre charge. Rapprochez-vous de l'imprimerie univ-amu.fr)

affiche : A3 A2 A1 flyer dépliant plaquette

autre (précisez) : A4 A5 100 x 210 mm

bache kakémono roll-up Autre (précisez) :

précisez le format (L x H) : Nombre de pages (précisez au besoin) :

NUMÉRIQUE pour diffusion sur votre site web et vos réseaux sociaux

bandeau web précisez les formats (L x H) :

vignette actu

réseaux sociaux

Texte à intégrer (nom du document) :

merci de joindre le fichier en format texte (.doc ou .txt)

Visuel à intégrer : oui non logo(s) (nom des fichiers) :

si oui, merci de joindre le fichier en Haute Définition (300 dpi au format fin)

TéléAMU – process réalisation de capsules vidéos (1min 30sc - 2min) – valoriser par la vidéo

- Compléter la fiche procédure : référent, contact, contenu du film, public visé....(fiche à télécharger sur le site de la DIRCOM): <https://procedures.univ-amu.fr/dircom>

Formulaire : FO12

- Transmettre la fiche à la DIRCOM
- Analyse et faisabilité par la DIRCOM puis transmission à TéléAMU avec accord et brief
- Transmission de la demande **1 mois avant la date de tournage envisagée**
- Prise de contact par TéléAMU avec le demandeur
- Préparation de l'intervention
- Tournage et montage
- Corrections si nécessaire (2 sessions de modifications maximum)
- Validations (par le commanditaire et la DIRCOM)

>> TéléAMU ne gère pas la mise en ligne des vidéos

Elle **doit être définie en amont** en fonction de leur destination et leurs cibles **et est prise en charge par le commanditaire ou la DIRCOM** en amont (sites web, réseaux sociaux, YouTube, etc.)

Déroulé d'une conception graphique / audiovisuelle

Téléphonique ou présentielle
avec la directrice adjointe, un
graphiste, un chargé de
communication au besoin

Objectifs :
- Déf du besoin
- Planification
- Modes de diffusion

Défini en amont
lors de la réunion
« def° du
besoin »

Réunion
def° du
besoin
avec la
DIRCOM

Diffusion +
Plan de
comm°

Réception
Fiche de
demande

1 mois

Production
proposition

Allers / retours

Validation

Transmission du
fichier validé au
demandeur
(formats nécessaires pour
impression et diffusion
numérique validée)

Accusé de réception
+ attribution en
interne à par la
direction DIRCOM

Réception ou
élaboration des
contenus
La réalisation
commence une fois
tous les éléments
stabilisés
réceptionnés

Réalisation par 1 des
3 graphistes



Toute création graphique sera en ligne sur le portfolio, le site web AMU et diffusé dans la newsletter

Site web institutionnel et intramu

⦿ Site web institutionnel unique Aix-Marseille Université - www.univ-amu.fr FR/EN

Cible : grand public - Environ 500 000 pages vues / mois

Ressources-clés en home page / menu haut / onglet « université » + carrousel d'actualités

Exemples :

- Organisation : www.univ-amu.fr/fr/public/organisation-daix-marseille-universite
- Organigramme : url.univ-amu.fr/organigramme_amu
- Charte, logos, plaquettes utiles, campagnes et toutes ressources communication www.univ-amu.fr/fr/public/charte-graphique-amu
- Plaquette institutionnelle : url.univ-amu.fr/amu_plaquette_institutionnelle
- Power point français et anglais à télécharger en clic unique sous Université > Documents utiles
- Bilans sociaux et rapports de situation comparée : www.univ-amu.fr/fr/public/bilans-sociaux-rapports-de-situations-comparees
- Statuts : url.univ-amu.fr/amu_statuts_officiels
- Composantes : www.univ-amu.fr/fr/public/composantes-facultes-ecoles-instituts

⦿ Site web institutionnel intramu - www.univ-amu.fr/fr/intramu

Cible : interne personnels AMU - Site français / traduit en anglais

Environ 160 000 pages vues / mois

Informations dédiées aux personnels, parfois dupliquées sur site externe

⦿ Site web des composantes

Transmission via le réseau des référents par la DIRCOM + publication à leur volonté

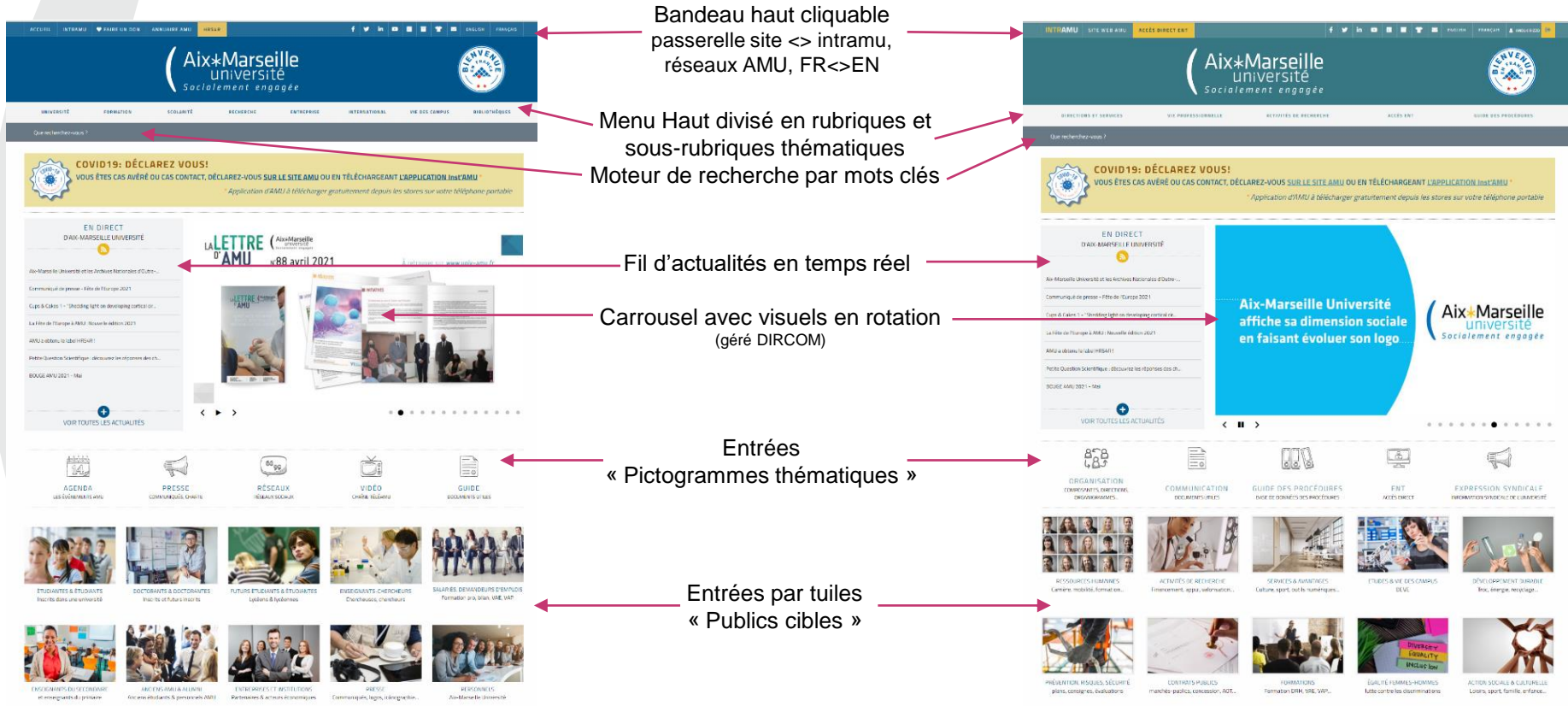
Zoom site web AMU et intramu une architecture similaire

Site web externe www.univ-amu.fr

500 000 pages vues /mois

Intramu - www.univ-amu.fr/fr/intramu

160 000 pages vues /mois



Les relations presse – cibles locale, régionale, nationale et internationale

Process

- Envoi d'un texte base communiqué de presse à la DIRCOM
- Rédaction d'un communiqué de presse charté uni-partite ou partenarial (inclusion de partenaires en plus d'Aix-Marseille Université via logo, texte présentatif court, etc.)
- Format : 1 page recto recommandé
- Gestion des envois sur les listes Aix-Marseille Université par la DIRCOM + relances
- Mise en ligne sur le site web Aix-Marseille Université

Bénéfices

- Exploitation d'une information médiatique par un déploiement de la diffusion sur d'autres canaux (web, etc.)
- Une veille des retombées médiatiques fournie en revue de presse hebdomadaire diffusée en conférences des doyens

Aix*Marseille université
Socialement engagée

jeudi 22 juillet 2021

Aix-Marseille Université présente au Congrès mondial de la nature - IUCN

Du 3 au 9 septembre 2021
Parc Chanot - Marseille

Le congrès mondial de la nature, organisé par l'IUCN (Union internationale pour la conservation de la nature), est une belle opportunité pour Aix-Marseille Université, université internationale et interdisciplinaire, de présenter ses activités de recherche et ses formations en biodiversité. Socialement engagée dans des politiques environnementales et humaines, AMU ré-affirme sa démarche en participant à cet événement politique et scientifique international.

En 2020, la création du Conseil du climat par Aix-Marseille Université témoigne de sa volonté de lutter contre le réchauffement climatique. Elle tiendra ainsi un stand dans l'espace « changement climatique » et proposera des court-métrages élaborés par les chercheurs. Présente dans le forum, de nombreuses interventions scientifiques présenteront des pistes de réflexions et travaux en cours et, dans l'espace Génération Nature, des universitaires expliqueront au public l'enjeu et l'importance de la protection de la biodiversité.

Aix-Marseille Université, met en place des actions au quotidien autour de la biodiversité :

- de nombreuses formations proposent des cours aux étudiants AMU sur les enjeux du développement durable, quelle que soit leur formation
- un bonus « engagement étudiant, développement durable » est proposé à tous les étudiants qui le souhaitent pour agir, se former ou réfléchir sur les enjeux du développement durable
- des actions de partage avec le troc vert « des fleurs pour les abeilles » suite à la création de l'association « APIS AMU »
- des actions dans la gestion de ses espaces verts en choisissant de planter uniquement des espèces méditerranéenne, non invasives et peu gourmandes en eau
- des actions d'aménagement ludique et éducatif par la création de jardin botanique en lien avec les étudiants AMU
- une réflexion sur la mise en œuvre d'une démarche de sciences « Autour de la préservation de la biodiversité au sein de ses campus (Biodiv/AMU) ».

La biodiversité au sein d'AMU en chiffres :

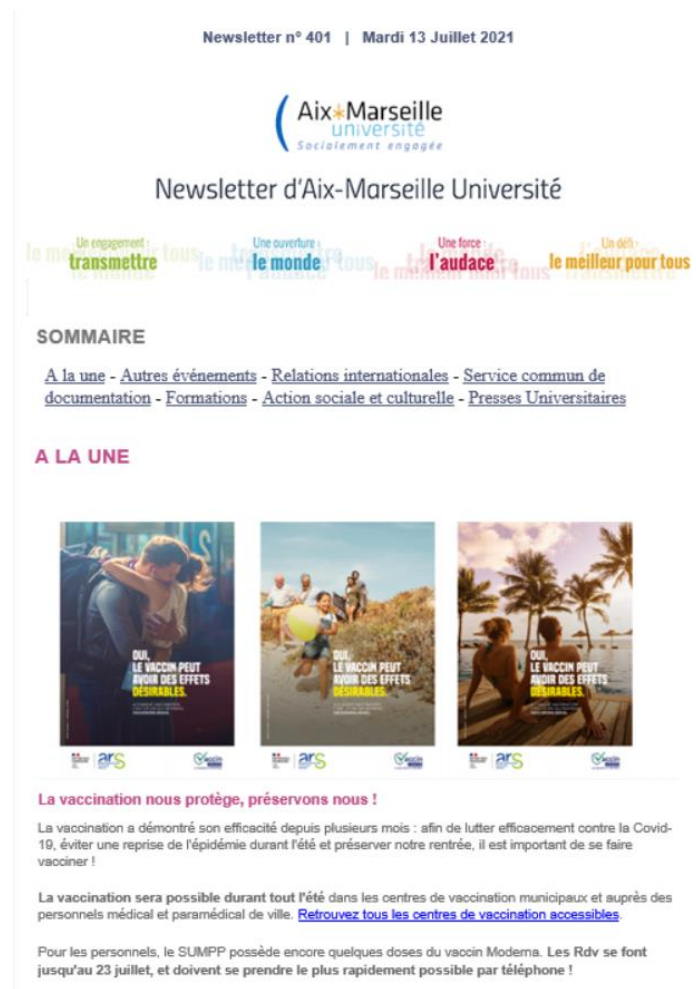
- 1 Vice-présidence développement durable
- 1 conseil du climat
- 14 formations ouvertes à tous les étudiants
- 10 grandes unités de recherche :
 - BSB - Biodiversité et Biotechnologie Fongiques
 - BIP - Bioénergétique et Ingénierie des Protéines
 - BIAM - Biosciences et Biotechnologies d'Aix-Marseille

Le ciblage de l'envoi au niveau local, regional, national ou international est fixé en amont par la DIRCOM

Newsletter AMU – envoi hebdomadaire à tous les personnels

Demande de diffusion d'information

- Transmission des informations au plus tard le jeudi pour diffusion le mardi suivant
- <https://formulaire.univ-amu.fr/fr/public/newsletter-amu>
- Outil pour le suivi et l'accompagnement des demandeurs.
- Pour rappel la newsletter est destinée aux personnels AMU et met en avant les événements et actualités de la semaine suivante en priorité.



Affichages dynamiques ou écrans – promotion événementielle sur les sites

Diffuser de l'information événementielle harmonisée sur tous les sites et de façon simultanée

62 écrans déployés sur les sites Aix-Marseille Université | **A destination des étudiants**

Formats de fichiers autorisés : Images | PowerPoint | Vidéo

Format : 1 920 x 1 080 pixels

3 niveaux de diffusion avec durée totale cumulée : 2 min par niveau max.

Dircom

- ⊙ A la main sur l'ensemble des écrans
- ⊙ Diffusion des informations générales AMU
- ⊙ Diffusion des informations des services et directions + le CROUS

Composante (siège) : référents

- ⊙ Diffusion des informations concernant la composante
- ⊙ Les référents ont la main sur tous les écrans de la composante : siège + antennes.
- ⊙ Quand le référent de l'antenne est absent ils prennent le relais

Antenne (locale) :

- ⊙ Le référent n'a la main que sur l'écran du site
- ⊙ Diffusion des informations ne concernant que le site

La Lettre AMU – en bref

- **Magazine interne institutionnel trimestriel ou bimensuel**
- Edité à **quelques exemplaires en papier + diffusée sous format numérique** (site web, newsletter et réseaux sociaux, presse) - conception entièrement interne
- **Cœur de cible** : personnels d'Aix-Marseille Université
- **Cibles secondaires** : toutes les universités françaises, partenaires institutionnels et socio-économiques, alumni, grand public (mise en ligne), médias et presse nationale
- **Objectifs** : retracer l'actualité universitaire, faire connaître les grands projets d'Aix-Marseille Université, mettre en lumière ses richesses, fédérer les communautés et renforcer le sentiment d'appartenance
- **Composition** : 1 dossier thématique, 4 grandes rubriques, retour sur événements - environ 50 pages
- **Comment contribuer ?**
 - Proposition de sujet à dircom-contact@univ-amu.fr
 - 1 comité de rédaction fixe le chemin de fer du numéro du mois su
 - Sujets : retours sur événements, annonce des dates du mois suivant dans le bloc-note, nouvelles missions, nouveaux locaux, résultats de travaux de recherche, personnalités à illustrer (distinctions d'excellence), actu de services, etc.



Les réseaux sociaux



Présence d'Aix-Marseille Université sur les réseaux sociaux (*Données à fin septembre 2022*)

- Facebook – 32 500 abonnés : @Aix-Marseille Université [Voir le profil](#)
- LinkedIn – 190 000 abonnés : Aix-Marseille Université (page école) [Voir le profil](#)
- Twitter – 19 000 abonnés : @univamu [Voir le profil](#)
- YouTube – 3 700 abonnés : chaîne Aix-Marseille Université [Voir le profil](#)
- Il est possible de nous faire la demande pour relayer vos actus sur les réseaux centraux en fonction du type de celles-ci

Pour étudier votre demande, nous aurons besoin :

Des informations précises concernant votre actualité

(titre, texte court de 5 lignes, lieu, date)

- Des 3 mots clés à mettre en avant (ex : #recherche, #covid_19)
- Lien vers une page web/programme, contact (mail/tél)
- Visuels : format bandeau 540px*300px ou format carré
- [À transmettre ensuite à dircom-contact@univ-amu.fr](mailto:dircom-contact@univ-amu.fr)

**L'arbitrage de la publication et les choix des réseaux concernés
sont fixés par la DIRCOM.**



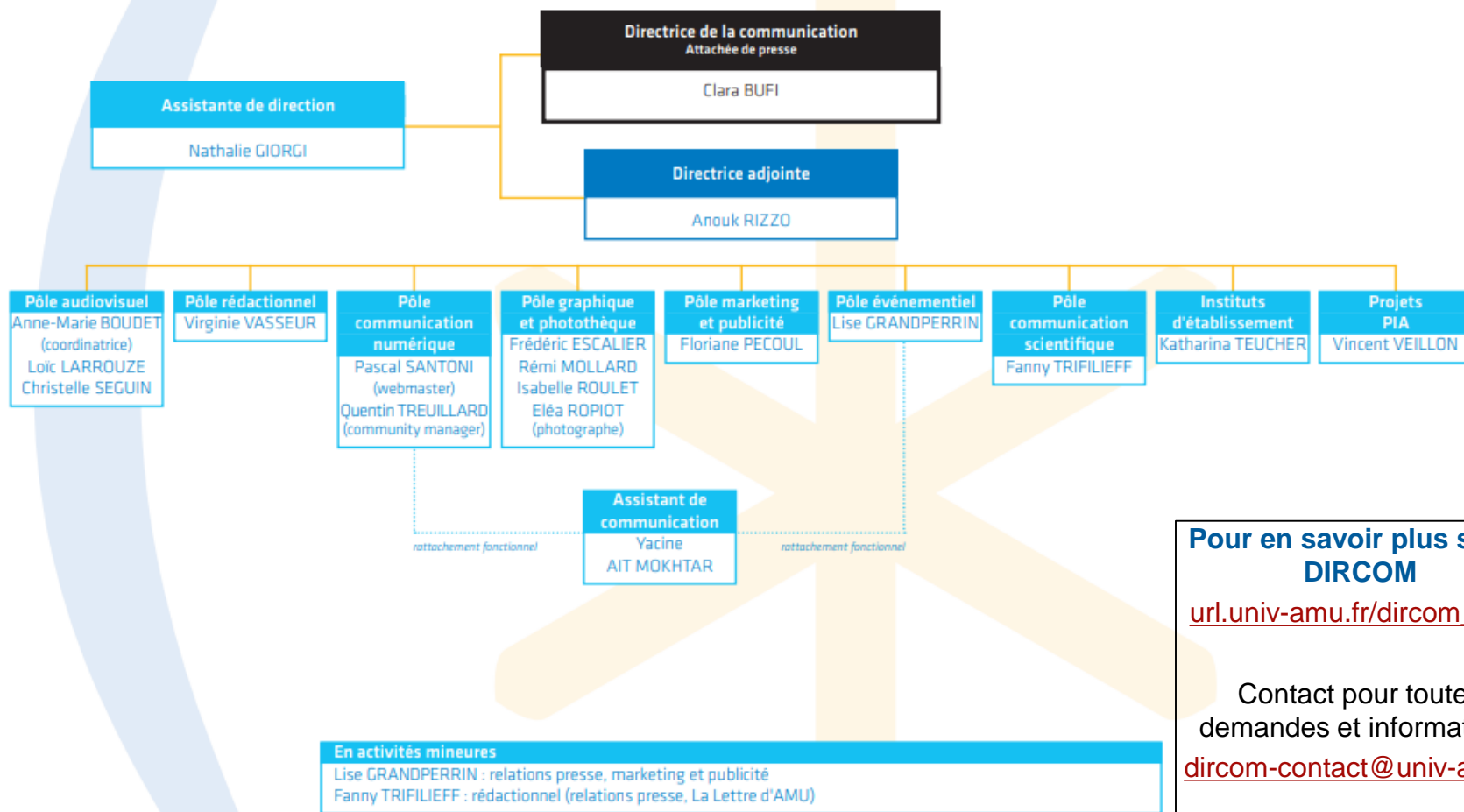
Process de diffusion cross canal

○ Canaux principaux et lectorat

- Site web Aix-Marseille Université : rédaction d'une actualité du porteur de projet à transmettre à la DIRCOM via le mail dircom-contact@univ-amu.fr ou intégration par ses soins si contributeurs web. Mise à la une dans le carrousel à l'initiative de la DIRCOM.
- Sites web des composantes : transmission via le réseau des référents par la DIRCOM
- Newsletter « personnels » (tous les mardis) - 15 660 abonnés
- Réseaux sociaux Aix-Marseille Université (Facebook – 32 500 abonnés, LinkedIn – 190 000 abonnés, Twitter – 19 000 abonnés, Youtube – 3 700 abonnés *Données à sept 2022*) Info à proposer via le mail : dircom-contact@univ-amu.fr
- Relai sur les comptes des composantes à leur volonté
- Ecrans vidéos - 62 écrans 43 sites
- Portfolio sur site web Aix-Marseille Université <https://www.univ-amu.fr/fr/public/portfolio>
- Impressions (plaquettes, flyers, dépliants et/ou grand format le cas échéant) pour distribution interne et/ou externe, frais à la charge du commanditaire
- Magazine interne (Lettre AMU) selon le sujet (retour sur événement etc.) – diffusion interne + numérique et diffusion à toutes les universités françaises + partenaires socio-éco + presse nationale + mise en ligne sur le site web et dans la newsletter
- Capsules vidéos
- Diffusion à la presse selon le sujet : rédaction de communiqué et envoi sur listes régionale, nationale et internationale selon le cas. Possibilité de proposer des communiqués de presse
- AMU Info : lettre politique du Président à tous AMU (selon actualité)

Les canaux de diffusion sont définis par la DIRCOM

L'équipe



Pour en savoir plus sur la
DIRCOM

url.univ-amu.fr/dircom_amu

Contact pour toutes
demandes et informations
dircom-contact@univ-amu.fr

+ Réseau de plus de 70 communicants internes AMU : réseau des référents, communication en Directions, services et composantes.



Merci de votre attention