

**Vous cherchez  
un stagiaire ?**

**Vous recrutez  
un collaborateur ?**

# **La plate-forme numérique**

# **IPRO**

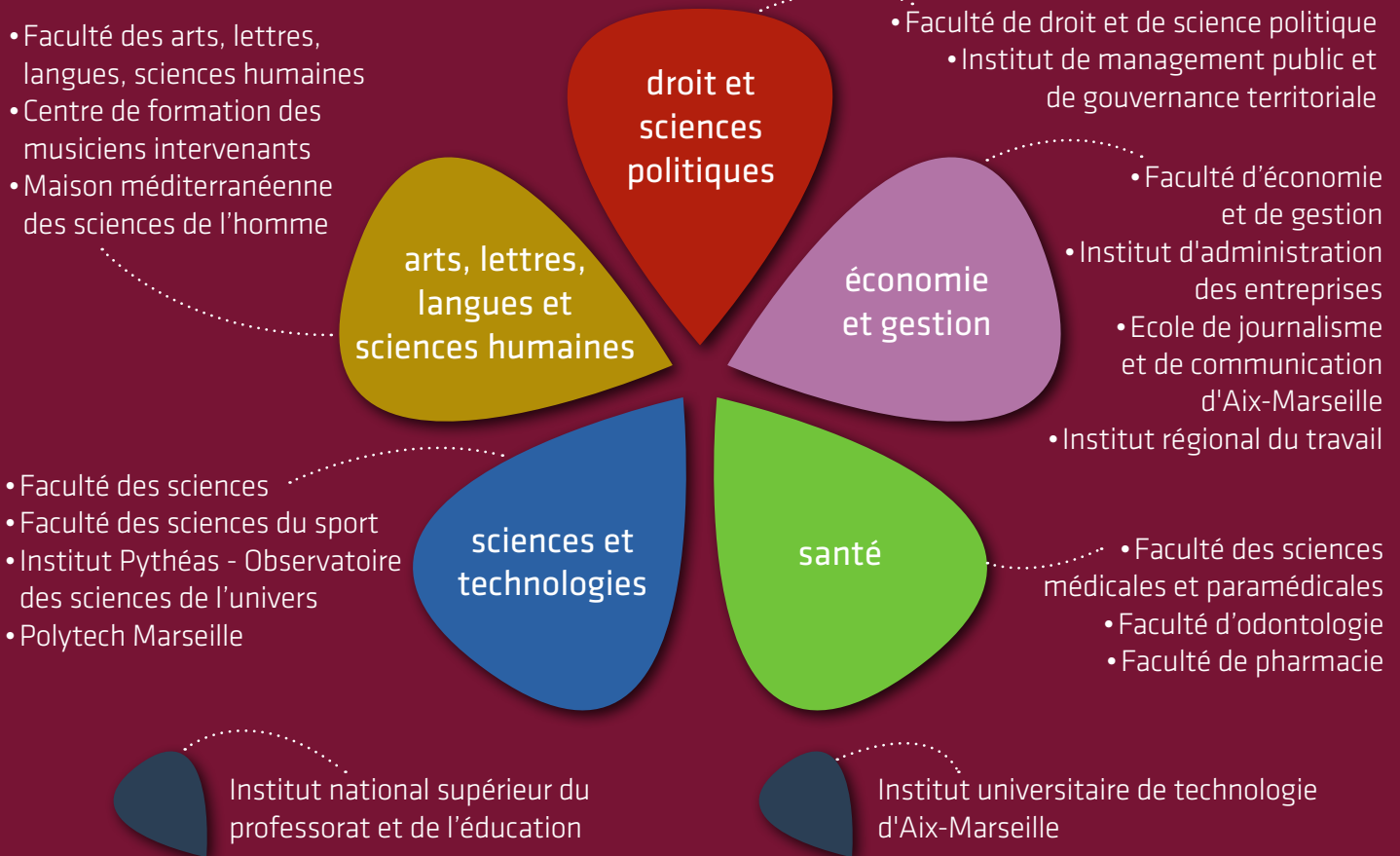
*ipro.univ-amu.fr*

- vous propose un accès direct et **GRATUIT** auprès de 80 000 étudiants de Bac+2 à Bac+5, Diplôme d'Ingénieur...
- vous permet de suivre en temps réel les candidatures à vos offres de stages ou d'emplois

**SUIO**

*Service universitaire  
d'insertion et d'orientation*  
*suio.univ-amu.fr*

# Aix-Marseille Université : 5 secteurs de formation, 18 composantes



## Le Service Universitaire d'Insertion et d'Orientation

Le SUIO est à votre disposition pour vous aider dans l'analyse de votre demande et vous orienter vers la solution adaptée. Si vous souhaitez recruter un stagiaire ou embaucher un diplômé, nous vous invitons à venir créer votre compte utilisateur et à déposer vos offres directement sur la plate-forme de dépôt d'offres de stages et d'emplois.

Vos offres seront consultées par les étudiants et les diplômés d'Aix-Marseille Université.

**Pour déposer vos offres, rendez-vous à l'adresse suivante :**

<http://ipro.univ-amu.fr>

Contact :

[suio-entreprises@univ-amu.fr](mailto:suio-entreprises@univ-amu.fr) - 04 13 94 51 06

Référents étudiants en situation de handicap :

Aix-en-Provence : [anne.odoyer@univ-amu.fr](mailto:anne.odoyer@univ-amu.fr) - 04 13 94 22 35

[karina.porras-diaz@univ-amu.fr](mailto:karina.porras-diaz@univ-amu.fr) - 04 13 94 22 51

Marseille : [aurelie.escoffier@univ-amu.fr](mailto:aurelie.escoffier@univ-amu.fr) - 04 13 94 19 27