



sous la direction de / directed by : **Sylvie Mazzella**

Sociétés, Mutations, Sciences humaines et sociales, Méditerranée, Afrique, Moyen-Orient, Internationalisation, Formation interdisciplinaire, Innovation, Big data

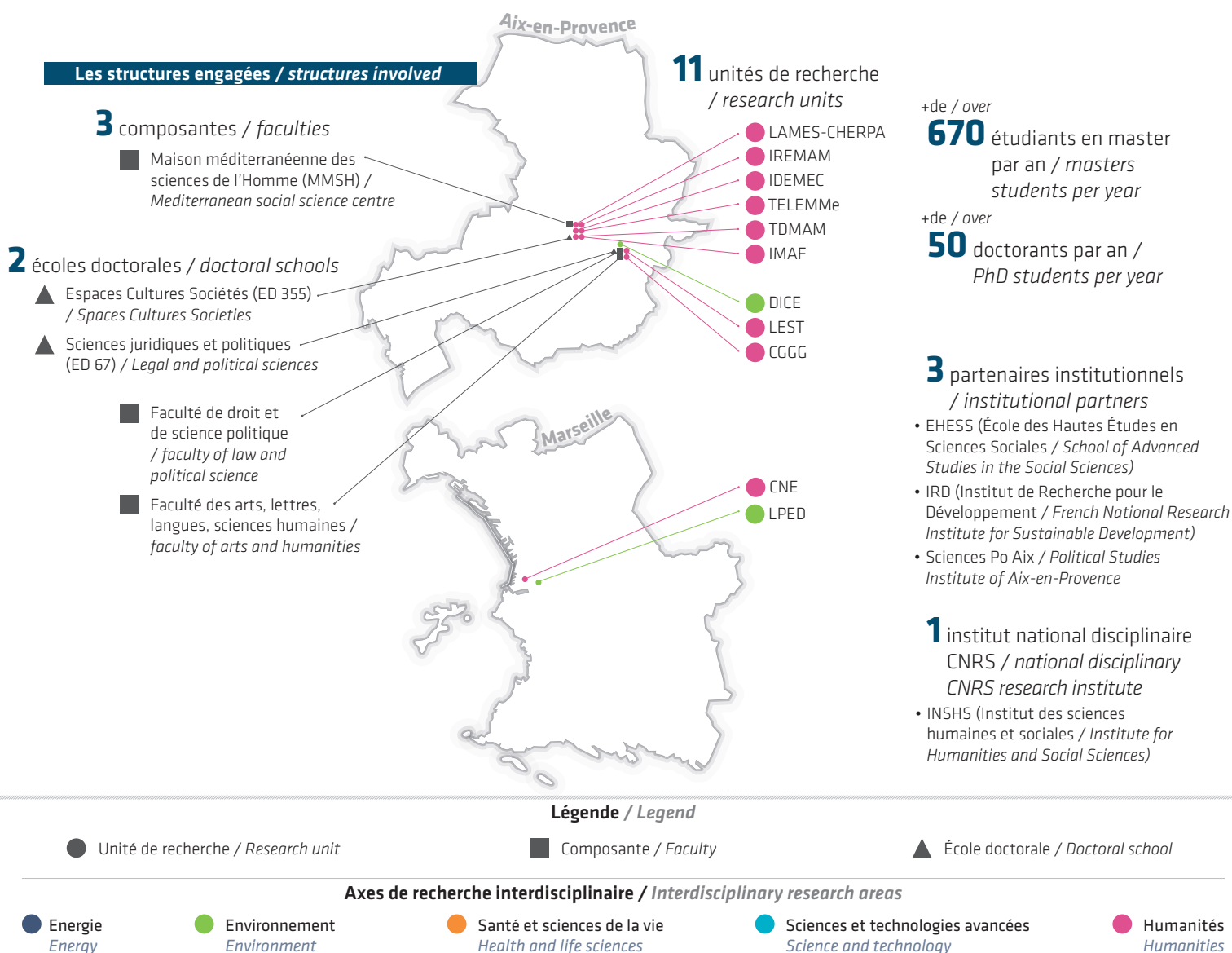
Sur le site d'Aix-Marseille Université, l'institut couvre un vaste champ disciplinaire en sciences humaines et sociales à l'appui d'un réseau international de scientifiques et d'acteurs socio-économiques et culturels, tous spécialistes de la Méditerranée en tant qu'observatoire des défis mondiaux à relever.

L'apport de connaissance en Sciences Humaines et Sociales est plus que jamais nécessaire face à la doxa et aux stéréotypes qui influencent le discours politique et socio-économique. Appuyé sur la Maison Méditerranéenne des Sciences de l'Homme (MMSH), l'Institut des Sociétés en Mutation en Méditerranée vise à décrire, analyser et anticiper les transformations profondes et durables en Méditerranée à l'interface de l'Europe, de l'Afrique et du Moyen-Orient. La production et le traitement de données d'enquêtes et la collecte de Big data, ainsi que leur archivage et valorisation, sont au cœur de la démarche scientifique et pédagogique. Dans un cadre interdisciplinaire, des plateformes et outils numériques sont au service de nouvelles conceptualisations.

Changing societies, Social sciences and humanities, Mediterranean studies, Africa, Middle East, International collaboration, Interdisciplinarity training, Innovation, Big data

The strength of the institute is to cover a large disciplinary field in the social sciences and humanities at the Aix-Marseille University site counting on an international network of scientists and socio-economic and cultural stakeholders, all specialists in the Mediterranean as an observatory of the major global challenges to be met.

The contribution of knowledge in the Social sciences and humanities is more necessary than ever in the face of the doxa and stereotypes that impact political and socio-economic discourse. Supported by the Mediterranean social science centre (MMSH), the Institute of Mediterranean Societies in Transition aims to describe, analyse and anticipate profound and sustainable transformations in the Mediterranean rim at the interface of Europe, Africa and the Middle East. The production and processing of survey data and the collection of Big data, as well as their archiving and dissemination, are at the heart of the scientific and educational approach. In an interdisciplinary framework, they allow the creation of digital platforms and tools for new conceptualisations.



Trajectoire

Formation

À l'appui de huit masters disciplinaires, l'institut renforce un cursus sur les études méditerranéennes en Sciences Humaines et Sociales, de niveau master. Cette formation internationale et interdisciplinaire s'inscrit dans un parcours intégré jusqu'au post-doctorat et répond aux objectifs de l'institut de formation par la recherche, et par l'insertion professionnelle.

Masters concernés : Anthropologie, Études Européennes et Internationales, Géographie Aménagement Environnement et Développement, Histoire Civilisations Patrimoine, Histoire de l'art, Sociologie, Parcours-type « Mondes arabe, musulman et hamito-sémitique » de la mention Langues et sociétés, Droit international et droit européen.

Recherche

L'institut promeut des recherches innovantes (concepts, outils, méthodes), en collaboration étroite avec les étudiants, les partenaires internationaux et le monde socio-économique et culturel. Trois grands axes de recherche - mutation des sociétés et déstabilisations durables ; héritage et circulation des pratiques et des idées ; dynamiques et recomposition des territoires - basés sur des enquêtes empiriques rigoureuses, fournissent des clés de compréhension sur les sociétés méditerranéennes d'hier, d'aujourd'hui et de demain.

Attractivité / international

Une forte politique incitative sera conduite auprès d'universités étrangères partenaires afin de développer l'attraction d'étudiants et de chercheurs internationaux : une formation internationale dès le niveau master sur les études méditerranéennes, le développement du « Label doctorat européen », l'accueil de bourses européennes Marie Curie, l'accueil d'enseignants-chercheurs internationaux, des écoles d'été internationales.

Partenaires internationaux clés : Réseau des Ecoles françaises à l'étranger et des Instituts français de recherche à l'étranger, Alliance CIVIS, une Université Civique Européenne, Université d'Oxford (GB), Birkbeck College Université de Londres (GB), Universidade nova de Lisboa (Portugal), Université Cheikh Anta Diop (Sénégal), Universités de Tunis et de Sfax (Tunisie), Université internationale de Rabat (Maroc), Université Saint Joseph (Liban), University of Athens et National Hellenic Research Foundation (Grèce).

Innovation & ancrage socio-économique et culturel

Une collaboration étroite lie l'institut à ses partenaires locaux, nationaux et internationaux, publics et privés, dans la mise en œuvre de nouvelles recherches et formations. Une réflexion est menée sur le traitement et l'analyse des données qu'accompagnent de nouveaux outils et méthodes mixtes, en étroite collaboration avec les Très Grandes Infrastructures de Recherche Huma-Num et PROGEDO.

Partenaires socio-économiques clés : Ministères, collectivités territoriales, musées, fondations, associations, ONGs, entreprises.

Plan

Education

The institute starts a training on Mediterranean Studies in Social Sciences and Humanities at master's level 1, in support of the existing eight disciplinary masters degrees. This international and interdisciplinary training is part of an integrated programme up to the post-doctoral level and meets the institute's objectives for Training through Research and Employability.

Involved Masters courses: Anthropology, European and International Studies, Geography Environment and Development, History Civilisations Heritage, History of Art, Sociology, Curriculum "Arab, Muslim and Hamito-Semitic Worlds" of the Languages and Societies Master, International and European Law.

Research

The institute promotes innovative research (concepts, tools, methods), in close collaboration with students, international teams and the socio-economic and cultural world. Three main lines of research - changes in societies and lasting destabilisation; legacy and circulation of practices and ideas in the Mediterranean rim; dynamics and recomposition of territories - based on rigorous empirical surveys, provide keys to understanding Mediterranean societies of the past, present and future.

Attractiveness / international

A strong incentive policy with foreign partner universities will be conducted to develop student mobility and to attract international students: international training on Mediterranean Studies from the master's level, development of the "European Doctoral Label", assistance in setting up European Marie Curie projects, international scholars and international summer schools.

Key international partners: Network of French schools abroad (EFE) and of French Research Institutes abroad (IFRE), CIVIS (a European Civic University) alliance, Oxford University (UK), Birkbeck College London University (UK), Universidade nova de Lisboa (Portugal), Cheikh Anta Diop University (Senegal), Universities of Tunis and Sfax (Tunisia), International University of Rabat (Marocco), Saint Joseph University (Lebanon), University of Athens and National Hellenic Research Foundation (Greece).

Innovation & cultural and socio-economic impact

The institute works closely with local, national and international, public and private partners to implement of new research and training. A major reflection is carried out on the processing and analysis of data accompanied by new mixed tools and methods, in close collaboration with the Very Large Huma-Num Research Infrastructures and University Data Platforms (PUD-PROGEDO).

Key socio-economic partners: ministries, local authorities, museums, foundations, associations, NGOs and companies.

Contact

Sylvie Mazzella | s.mazzella@univ-amu.fr
MMSH
5 rue du Château de l'horloge
13090 Aix-en-Provence | FRANCE

Conseil stratégique en formation et recherche / *Scientific and training advisory board*

En cours de constitution / *nomination in process*

Curriculum vitae de la directrice

La responsable scientifique est Sylvie Mazzella, directrice de recherche au CNRS en sociologie. Ses recherches portent sur les migrations Sud-Nord et Sud-Sud. Elle a publié 55 articles, chapitres d'ouvrage et ouvrages en ce domaine. Elle a été responsable scientifique de post doctorants en contrat Marie-Curie et supervise ou co-supervise 8 doctorants.

Sylvie Mazzella a dirigé le Laboratoire méditerranéen de sociologie (LAMES) entre 2013 et 2017. En 2005, elle était rattachée à l'Institut de recherche sur le Maghreb contemporain (IRMC) à Tunis où elle a coordonné durant 4 ans un programme de recherche international sur les migrations qualifiées Sud-Nord et Sud-Sud depuis le Maghreb dans un contexte mondialisé de transformation de l'enseignement supérieur. Elle a déjà coordonné ou co-coordonné 7 programmes internationaux. En 2018-2019, Sylvie Mazzella a dirigé un programme de recherche ANR-MRSEI sur les migrations et l'asile dans l'espace euro-méditerranéen regroupant 12 universités internationales. Elle a été co-coordinatrice durant 10 ans d'un réseau international sur les migrations en Méditerranée soutenu par la MMSH. Elle a aussi dirigé en 2019 un programme Hubert Curien (PHC), en partenariat avec le Centre Interdisciplinaire de Sciences Sociales de L'Universidade Nova de Lisboa, sur les transformations urbaines, la gentrification et la mixité sociale en Méditerranée.



Curriculum vitae of the director

The scientific director is Sylvie Mazzella, director of research at the CNRS in sociology. Her research focuses on South-North and South-South migrations. She has published 55 articles, book chapters and books in this field. She has been the scientific supervisor of post-doctoral students under the Marie-Curie contract and supervises or co-supervises 8 doctoral students.

Sylvie Mazzella was director of the Mediterranean laboratory of Sociology (LAMES) between 2013 and 2017. In 2005, she worked at the Research Institute on Contemporary Maghreb (IRMC) in Tunis where she coordinated for 4 years an international research program on South-North and South-South skilled migration from the Maghreb in a globalized context of transformation of higher education. She has already coordinated or co-coordinated 7 international programs. In 2018-2019, Sylvie Mazzella has directed an ANR-MRSEI research program on migration and asylum in the Euro-Mediterranean area involving 12 international universities. During 10 years, she was the co-coordinator of an international network on migration in the Mediterranean supported by the Mediterranean social science centre (MMSH). In 2019, she also directed a Hubert Curien Program (PHC), in partnership with the Interdisciplinary Centre of Social Sciences of the Universidade Nova de Lisboa, on urban transformations, gentrification and social mixing in the Mediterranean rim.

Contact

Sylvie Mazzella | s.mazzella@univ-amu.fr
MMSH
5 rue du Château de l'horloge
13090 Aix-en-Provence | FRANCE

Les instituts d'établissement, une nouvelle dynamique pour renforcer le lien formation - recherche

Les instituts d'établissement d'Aix-Marseille Université sont le fruit d'une approche interdisciplinaire s'appuyant sur les laboratoires, les facultés et écoles de l'université, ainsi que sur ses partenaires socio-économiques, pour renforcer son ouverture à l'international. Ils sont au nombre de treize à la mi-2019.

Aix-Marseille Université institutes for research and education

AMU institutes are the result of an interdisciplinary approach based on the university's research units and faculties, as well as its socio-economic partners, to strengthen its international outreach. Thirteen have been established up to mid-2019.

Aix-en-Provence

- Institut Archéologie méditerranéenne Aix*Marseille Université
- Institut Méditerranéen pour la Transition Environnementale Aix*Marseille Université
- Institut Archimède Mathématiques-Informatique Aix*Marseille Université
- Institut Microbiologie, Bioénergies et Biotechnologie Aix*Marseille Université
- Institut Cancer et Immunologie Aix*Marseille Université
- Institut NeuroMarseille Aix*Marseille Université
- Institut Créativité et Innovations Aix*Marseille Université
- Institut Physique de l'Univers Aix*Marseille Université
- Institute Marseille Imaging Aix*Marseille Université
- Institut Sciences de la Fusion et de l'Instrumentation en Environnements Nucléaires Aix*Marseille Université
- Institut Marseille Maladies rares Aix*Marseille Université
- Institut Sociétés en Mutation en Méditerranée Aix*Marseille Université
- Institut Mécanique et Ingénierie Aix*Marseille Université

Marseille

coordonnés par la fondation universitaire

