

1ÈRE ÉDITION CONFÉRENCES DE PRÉPARATION À LA VENUE EN FRANCE

08/05/2022





INTRODUCTION

Mot de Bienvenue

Félicitations!

Présentation

Aix-Marseille Université

9 villes, 4 départements de la Région Sud

18 composantes

80 000 étudiants, dont 10 000 internationaux,
3 500 étudiants primo arrivants chaque année de 80 nationalités différentes

Direction des Relations Internationales

Promouvoir la dimension internationale de l'Université.
Elle est en charge de l'accueil des étudiants internationaux en programmes d'échanges ou en mobilité individuelle

DRI Centrale

Campus Aix
Bâtiment porte,
29 ave r. Schuman,
13621 Aix-en-Provence

Campus Marseille Centre
Espe canebiere,
63 La Canebière,
13001 Marseille

DRI de Campus

Campus Aix
Bâtiment Pouillon,
5 Avenue Robert Schuman,
13628 Aix en Provence Cedex 01

Campus Marseille Saint-Jérôme
52 Avenue Escadrille Normandie Niemen
13013 Marseille

Campus Marseille Luminy
Bâtiment Hexagone
163 Avenue de Luminy
13009 Marseille

Campus Marseille Saint-Charles
Bâtiment 4
3 Place Victor Hugo
13003 Marseille



Présentation de la cellule Accueil

Notre mission

Vous accueillir et vous accompagner dans vos démarches administratives et universitaires

Conférences de
préparation à la venue
en France
« AMU prep'Days »

Guichets d'accueil à la
reentrée universitaire

Semaine d'intégration

Soirée d'accueil

Qui sont vos interlocuteurs privilégiés ?

Cellule Accueil du Pôle Accueil et Attractivité

Emilie FARFOUILLON

Responsable Accueil
des Etudiants Internationaux
emilie.farfouillon@univ-amu.fr
04 13 55 36 42

Michael HAMILTON

Coordinateur Accueil des étudiants
internationaux – Aix-en-Provence
michael.HAMILTON@univ-amu.fr
04 13 55 31 46

Adelina PAGANELLA

Coordinatrice Accueil des étudiants
internationaux – Marseille
adelina.paganella@univ-amu.fr
04 13 55 04 28

Présentation du dispositif 'AMU PREP' DAYS'

l'Université vous accompagne dans la préparation à votre venue en France

Mercredi 01/06

Conférence 1 :
LOGEMENT
/ VISA

Mercredi 08/06

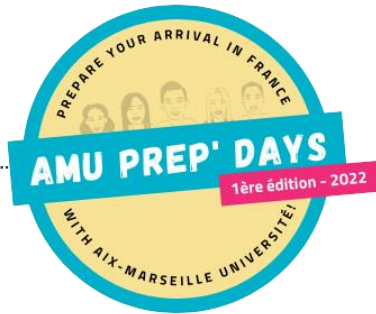
Conférence 2 :
BANQUE /
ASSURANCES / SANTE

Mercredi 15/06

Conférence 3 :
AIDES SOCIALES /
TRAVAIL

Mercredi 22/06

Conférence 4 :
UNIVERSITE /
VIE PRATIQUE



CONFÉRENCE 2

BANQUE, ASSURANCE et SANTE



PARTIE 1: BANQUE

LE SYSTÈME
BANCAIRE
FRANÇAIS

OUVERTURE
D'UN COMPTE
BANCAIRE

CONSEILS

BUDGET

GLOSSAIRE

Partie 1 : Banque

LE SYSTÈME
BANCAIRE
FRANÇAIS

OUVERTURE
D'UN COMPTE
BANCAIRE

CONSEILS

BUDGET

GLOSSAIRE

Les deux typologies de banques

	CONDITIONS ET SPÉCIFICITÉS	AVANTAGES	INCONVENIENTS	EXEMPLES
BANQUES TRADITIONNELLES	Banques qui ont une agence	<ul style="list-style-type: none"> Catalogues de prestations plus étoffés Le contact humain Possibilité de déposer son argent liquide 	<ul style="list-style-type: none"> Réactivité des conseillers Frais des prestations 	BNP Paribas Société Générale Crédit Agricole BPCE La banque Postale Crédit Mutuel Group HSBC
BANQUES EN LIGNE	Banque digitale (en ligne, application)	<ul style="list-style-type: none"> Réactivité pour réaliser les opérations bancaires Prix des prestations moins chers 	<ul style="list-style-type: none"> Certaines opérations (prêts) sont moins attractifs ou engage des frais supplémentaires Pas de conseiller personnel 	N26 Boursorama banque Fortuneo HelloBank Nickel Monabanq

Partie 1 : Banque

LE SYSTÈME
BANCAIRE
FRANÇAIS

OUVERTURE
D'UN COMPTE
BANCAIRE

CONSEILS

BUDGET

GLOSSAIRE

Les méthodes de paiement en France

- **Argent liquide**
- **Chèques** : Contrairement à d'autres pays de l'Europe, les chèques sont encore très communs en France
- **Carte bancaire** : Utilisation la plus fréquente en France. Le paiement se fait par le code secret à 4 chiffres, le paiement sans contact est possible jusqu'à €50.
- **Prélèvement** : Fréquemment utilisés pour le paiement du loyer ou des factures.
- **Paiement mobile** : Applications smartphone

Quelle est la devise en France?

- La France est un pays membre de l'Union Européenne et la devise est l'Euro (€)
- 1 euro = 100 centimes
- 7 billets : €5, €10, €20, €50, €100, €200 (rare) et €500 (très rare).
- 8 pièces de monnaie : €1 et €2, un, deux, cinq, 10, 20 et 50 centimes.

Partie 1 : Banque

LE SYSTÈME
BANCAIRE
FRANCAIS

OUVERTURE
D'UN COMPTE
BANCAIRE

CONSEILS

BUDGET

GLOSSAIRE

Pourquoi ouvrir un compte en France ?

L'ouverture d'un compte bancaire en France est nécessaire pour beaucoup de procédures:

Garder en
sécurité son
argent

Payer ses factures et
abonnements

(électricité,
téléphone, recevoir
vos salaires...
internet, transport
,salle de sport...)

Percevoir les
remboursements de
frais de santé

(CPAM)

Payer par carte
bancaire sans frais
supplémentaire

Percevoir les
aides sociales
de la CAF

(logement)



**DEMARCHE
FORTEMENT
CONSEILLÉE**

Partie 1 : Banque



	ETAPE 1 : RDV	ETAPE 2 : Formulaires et pièces justificatives <ul style="list-style-type: none"> - Copie du titre de séjour en cours de validité - Justificatif de scolarité - Justificatif de domicile (Facture électricité/gaz/eau/téléphone, attestation hébergement CROUS ou de la personne qui vous héberge)	ETAPE 3 : Ouverture du compte en banque Vérifications	ETAPE 4 : Réception des moyens de paiement <ul style="list-style-type: none"> - Carte bancaire (code confidentiel envoyé par courrier postal à part) - Chéquier - RIB
BANQUES TRADITIONNELLES	Prendre un RDV en agence OU Rencontrer les partenaires sur le guichet d'accueil	Se rendre en agence + Fournir toutes les pièces justificatives + Signature de la convention de compte	10 jours (vérification)	Une semaine
BANQUES EN LIGNE	Télécharger l'application	Compléter les formulaires + Téléverser les pièces justificatives + Signature électronique + 1 versement pour activer le compte	Quelques jours	Deux semaines

Partie 1 : Banque

DÉFINITIONS

OUVERTURE
D'UN COMPTE
BANCAIRE

CONSEILS

BUDGET

GLOSSAIRE

Quelques conseils généraux

- Venez en France avec votre carte bancaire de votre pays d'origine
- Confirmez avec votre banque que vous pouvez utiliser votre carte bancaire à l'étranger
- Garder votre numéro PIN personnel.

Quel comportement adopté aux distributeurs automatiques ?

- Faites attention autour de vous lorsque vous souhaitez retirer de l'argent au distributeur
- Utiliser votre corps pour cacher votre code PIN.
- Toujours prendre les reçus et les tickets de vos transactions.



Partie 1 : Banque

DÉFINITIONS

OUVERTURE
D'UN COMPTE
BANCAIRE

CONSEILS

BUDGET

GLOSSAIRE

Qu'est ce que c'est qu'un budget ?

Un budget est le plan de dépenses personnel sur les entrées et les sorties d'argent sur une période donnée.
Cela vous aide à avoir une vision claire sur vos dépenses quotidiennes.

LOGEMENT

Résidence universitaire : 250€
OU Logement privé : 450€
+ Dépôt de garantie (1 mois de loyer) : entre 250€ et 450€
+ Assurance habitation : entre 20€ et 80€ / an
+ 1 semaine à l'hôtel : 340€

CVEC
92€

ALIMENTATION

Restaurant universitaire : 195€
Courses alimentaires : 200€

ABONNEMENT TRANSPORTS
30€

FRAIS D'INSCRIPTION

- Hors Europe :
2770€ Licence / 3770€ Master
- Europe + Exonérés :
170€ Licence / 243€ Master

SANTE
15€ (mutuelle)

TELEPHONIE / INTERNET
30€ / mois

Budget à prévoir pour les dépenses du premier mois : Environ 1600€

Partie 1 : Banque

DÉFINITIONS

OUVERTURE
D'UN COMPTE
BANCAIRE

CONSEILS

BUDGET

GLOSSAIRE

Alimentation

- Une baguette: 1€
- Un croissant: 1,10€
- 1 kg de pâtes : 1,50€
- 1 litre de lait: 1,20€
- 6 œufs : 1,50€
- Un café : 2€
- Un repas - restaurant universitaire : 3,25€
- Un repas fastfood : 7€
- Un repas au restaurant: de 10€ à 20€
- Un sandwich à la boulangerie + boisson : de 5€ à 8€

Santé

- Consultation médecin généraliste : 25€
- Gynécologue : 30€
- Ophtalmologue (médecin des yeux) : 30€
- Dentiste: 30€

Loisirs

- Billet de cinéma (étudiant - 26 ans) : de 5 à 7,50€
- Musée ou monuments nationaux:
 - Etudiant de -26 ans de l'EEE : gratuit
 - Autres : entre 5 et 15€
- Piscine : entre 1.50 et 3€
- 1 livre de poche: entre 5 et 10€
- Théâtre: à partir de 10€
- Un journal quotidien : entre 2 et 3€

Transports

- Taxi de l'aéroport au centre de Marseille/Aix centre: de 40€ à 60€
- Train de Marseille à Aix: 8,30€
- Bus direct entre Marseille et Aix: 6€ (aller); 10€ (A/R); 2€ (abonnement pass jeune de 24 heures)
- Ticket metro/bus RTM à Marseille: de 1,70 à 2€
- Ticket bus Aix-en-Provence: 1,30€

Partie 1 : Banque

DÉFINITIONS

OUVERTURE
D'UN COMPTE
BANCAIRE

CONSEILS

BUDGET

GLOSSAIRE

- **Prélèvements**
 - Payements planifiés (hebdomadaires, mensuels ou annuels)
 - Paiement direct à des sociétés ou personnes
 - La banque transfère l'argent de votre compte au compte des organisations
- **Relevé d'Identité Bancaire (RIB)**

Vos coordonnées bancaires
- **Carte bancaire**
 - Carte de crédit
 - Carte de paiement délivrée par la banque
 - Sur la carte il y a votre nom et prénom et le code à 16 chiffres
 - Utilisée pour payer des services
- **Billets**
 - Monnaie papier

IBAN FR00 1234 5123 4512 3456 7891 A12

BIC ABCDEFGH

Relevé d'identité Bancaire

Code Banque	Code Agence	Numéro de compte	Clé RIB	Agence de domiciliation
1234	12345	1234567891A	12	Banque-ville-agence

Titulaire Monsieur Jean DUPONT

VOTRE CODE BIC

VOTRE CODE IBAN



QUESTIONS ?

PARTIE 2: ASSURANCES

ASSURANCE
HABITATION

ASSURANCE
RESPONSABILITE
CIVILE

Partie 2 : Assurance

ASSURANCE
HABITATION

ASSURANCE DE
RESPONSABILITE
CIVILE

Qu'est-ce que l'assurance habitation?

Assurance qui couvre les locaux, leur contenu (matériel) et parfois la responsabilité civile de ses occupants.

C'est une obligation légale, demandée par les propriétaires.

Cas de la colocation

- Tous les locataires ont la même assurance (tous les noms sont inscrits sur le même contrat d'assurance)
- Chaque locataire souscrit à sa propre assurance habitation

Qu'est-ce qui est inclus dans l'assurance habitation?

Le contrat doit indiquer précisément ce qui est inclus, en général, les risques couverts sont:

- Incendie et explosions
- Dégât des eaux
- Vol et vandalisme



**DEMARCHE
FORTEMENT
CONSEILLÉE**

BON A SAVOIR

ADH

HEYME

Partie 2 : Assurance

ASSURANCE
HABITATION

ASSURANCE DE
RESPONSABILITE
CIVILE

Qu'est-ce que l'assurance de Responsabilité Civile ?

Cette assurance couvre tous les dommages corporels causés par vous à une autre personne pendant un accident.

DOMMAGE CORPOREL

Vous vous promenez à vélo et vous renversez une personne âgée dans la rue

DOMMAGE MATÉRIEL

Vous êtes victime d'un dégât des eaux, d'un incendie ou d'une explosion qui détruit votre logement et celui du voisin d'en-dessous



**DEMARCHE
FORTEMENT
CONSEILLÉE**

BON A SAVOIR

La plupart des assurances habitation incluent cette assurance → Vérifiez votre contrat d'assurance habitation !

PARTIE 3: SANTÉ

DÉFINITIONS

DEMANDE
D'AFFILIATION

RADIO
PULMONAIRE

CONSEILS

Partie 2 : Santé

DÉFINITIONS

DEMANDE
D'AFFILIATION

RADIO
PULMONAIRE

CONSEILS

**Etudiants
ressortissants**
Europe
Islande
Lichtenstein
Norvège
Suisse

**Etudiants non
ressortissants**
Europe
Islande
Lichtenstein
Norvège
Suisse

CEAM - Carte Européenne d'Assurance Maladie

La CEAM permet à l'assuré de se faire soigner aux mêmes tarifs que les assurés du pays dans lequel il se trouve. La prise en charge de la CEAM est valable pour les soins imprévus et médicalement nécessaires. La CEAM est entièrement gratuite et reste valable 2 ans



Si j'ai la CEAM
Pas d'inscription à la sécurité sociale française



Si je n'ai pas la CEAM
Faire la demande dans son pays d'origine

BON A SAVOIR

Réception de la
carte sous 3
semaines

GRATUITE

Partie 2 : Santé

DÉFINITIONS

DEMANDE
D'AFFILIATION

RADIO
PULMONAIRE

CONSEILS

Etudiants
ressortissants
Europe
Islande
Lichtenstein
Norvège
Suisse

Etudiants
HORS
Europe
Islande
Lichtenstein
Norvège
Suisse

BON A SAVOIR

Système de santé
Français
GRATUIT

ASSURANCE MALADIE

Dès votre arrivée, vous pourrez entendre ces mots et vous demander à quoi ils se réfèrent :

Ameli
Sécurité sociale
Sécu
Assurance maladie

Ces 4 mots indiquent tous la même chose
Protection des individus confrontés à un accident ou une maladie



Partie 2 : Santé

DÉFINITIONS

DEMANDE
D’AFFILIATION

RADIO
PULMONAIRE

CONSEILS

1. Inscription sur le site etudiant-etranger.ameli.fr

2. Déposer les pièces justificatives obligatoires

- Attestation de scolarité de l’année en cours
- Justificatif d’identité
- Justificatif d’état civil
- RIB Français

(autres documents selon le pays d’origine)



3. Création du compte personnel sur le site ameli.fr dès réception de votre numéro de sécurité sociale et demande de la carte vitale

4. Optimiser les remboursements en adhérant à une mutuelle

5. Déclarer un médecin traitant lors d’une première consultation

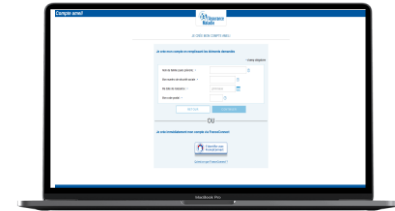
Numéro provisoire

Prise en charge des soins sur
présentation de l’attestation de droit

Numéro de sécurité sociale

2 mois après la transmission et
vérification de toutes les pièces
justificatives

Réception du formulaire pour
commander la carte vitale



Partie 2 : Santé

DÉFINITIONS

DEMANDE
D'AFFILIATION

RADIO
PULMONAIRE

CONSEILS

ETUDIANTS HORS EUROPE

A votre arrivée en France, prendre RDV pour une radio pulmonaire du thorax

Cela vise à limiter les [cas de tuberculose](#)

CLAT BOUGAINVILLE
8, Boulevard Ferdinand de Lesseps
13015 MARSEILLE

Tél : 04 13 31 75 95 /88

CLAT AIX-EN-PROVENCE
Avenue des Tamaris Hôpital d'Aix Service des maladies
respiratoires
13100-Aix-en-Provence
Numéro de téléphone : 04 42 33 92 96



**DEMARCHE
FORTEMENT
CONSEILLÉE**

Partie 2 : Santé

DÉFINITIONS

DEMANDE
D'AFFILIATION

RADIO
PULMONAIRE

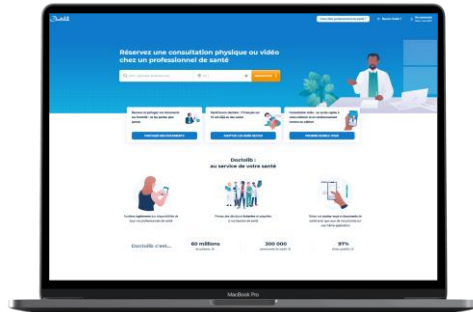
CONSEILS

Pourquoi déclarer un médecin traitant ?

- Avoir un seul référent qui vous suit
- Plus pratique pour le remboursement des frais médicaux

Où trouver un médecin ?

En ligne !



Informations COVID



QUESTIONS ?

Récapitulatif

1/ BANQUE

J'ouvre un compte en banque

BANQUE PHYSIQUE

[BNP Paribas](#)
[Société Générale](#)
[Crédit Agricole](#)
[BPCE](#)
[La banque Postale](#)
[Crédit Mutuel Group](#)
[HSBC](#)

BANQUE EN LIGNE

[N26](#)
[Boursorama banque](#)
[Fortuneo](#)
[HelloBank](#)
[Nickel](#)
[Monabanq](#)

Budget

Je prévois pour le 1^{er} mois
au moins 1 600€
(hors frais d'inscription)

2/ ASSURANCES

J'assure moi et mon logement

ASSURANCE HABITATION

ASSURANCE DE RESPONSABILITE CIVILE

[ADH](#) ou [HEYME](#)

3/ SANTE

Je m'occupe de ma santé

Je suis ressortissant
UE / EEE / Suisse
→ **CEAM**



OU

Je suis hors UE / EEE / Suisse
→ **Sécurité Sociale**



- [Je m'inscris en ligne](#)
- [Je crée mon compte](#)

4/ Checklist des documents à avoir sur soi (en papier + numérique)

- DOCUMENTS IDENTITE (en cours de validité)
 - Carte d'identité
 - Un justificatif d'état civil
 - Passeport avec VISA
- DOCUMENTS SCOLARITE
 - Attestation de scolarité en cours
- DOCUMENTS BANCAIRES
 - RIB ou IBAN français
- PERSO
 - Adresse mail

Mercredi 01/06

Conférence 1 :
LOGEMENT
/ VISA

Mercredi 08/06

Conférence 2 :
BANQUE /
ASSURANCES / SANTE

Mercredi 15/06

Conférence 3 :
AIDES SOCIALES /
TRAVAIL

Mercredi 22/06

Conférence 4 :
UNIVERSITE /
VIE PRATIQUE



**Rejoignez la
communauté !**

guichets d'accueil

du 29 août au 02 Septembre 2022

Campus Aix Schuman – Le Cube
Campus Saint-Charles – Espace Pouillon
Campus Saint-Jérôme – Salle des Actes
Campus Luminy – Hexagone
Campus Timone – Hall Faculté de Médecine